



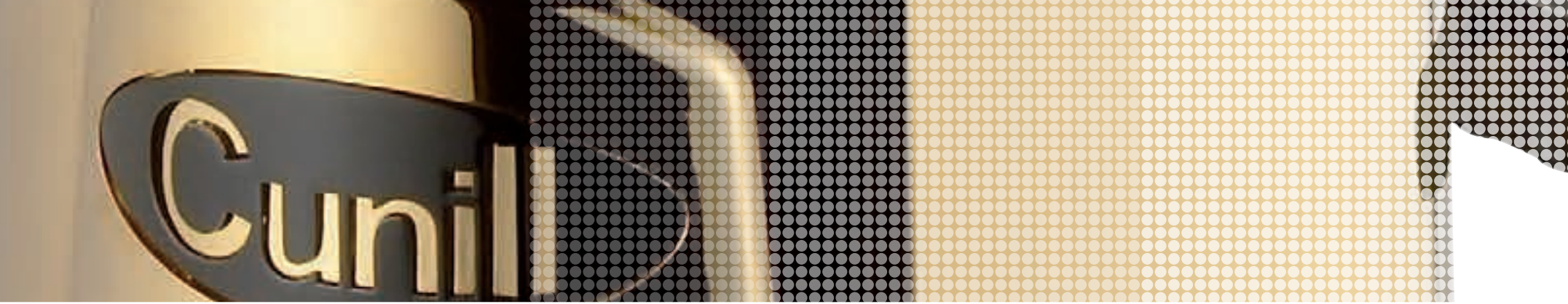


*frota con el dedo la superficie de la imagen marcada y acercate para oler el café recién molido.*

*Du bout du doigt, frottez doucement la surface délimitée et vous obtiendrez une authentique odeur de café frais moulu.*

*Gently rub the marked area with your finger to obtain the genuine aroma of recently ground coffee.*

用手指轻轻摩擦规定的区域，可以获得新鲜研磨的咖啡的香气。



TRANQUILO

TRANQUILO II

BRASIL

MARFIL

MOVIE

ACID

---

Classic

Silencer

Press

Cunill

CROM

Gama | Range | Gamme | 种类

A close-up photograph of a Cummins logo. The logo is a dark, oval-shaped metal plate with the word "Cummins" embossed in a stylized, serif font. The plate is mounted on a larger, light-colored metal component. The background is a blurred, light-colored surface with a grid of small holes visible in the upper right corner.

Cummins

# CROM

Gama | Range | Gamme | 种类



0-500g/6' Max 1Kg

Cunill



# CROM

## Classic

### TRANQUILO



Cunill

Gama | Range | Gamme | 种类



#### PRINCIPALES ATRIBUTOS / MAIN ATTRIBUTES / CARACTÉRISTIQUES PRINCIPALES 主要特性

##### MODELO TRANQUILO -CROM- CLASSIC

TOLVA (1/2KG) DE MATERIAL INRROMPIBLE Y INDEFORMABLE (CO.POLIESTER),CON SISTEMA DE FIJACIÓN RÁPIDO Y AUTONIVELACIÓN FUERA DEL MOLINO DE CAFE.POSIBILIDAD DE LIMPIEZA EN LAVAPLATOS 90°C.

REGULACION DEL MOLIDO DEL CAFE MICROMETRICA, RAPIDO ACCESO, GIRANDO LA TOLVA DE CAFE EN GRANO.

CARROCERIA CONSTRUIDA DE MATERIAL ANTIRRAYADAS.

CARROCERIA TERMINADA EN CROMO DE ALTA CALIDAD ( PLATA / ORO).

BANDEJA INTEGRADA.

NUEVO SISTEMA DE EXPULSION DE CAFE ( DEJANDO SIEMPRE LA CAVIDAD DE MOLTURACION LIMPIA AL PARARSE EL MOLINO DE CAFE).

REGULACION DE DOSIS DE CAFE MOLIDO MEDIANTE PLACA ELECTRONICA: 0 - 35'

NUEVO SISTEMA DE SUJECCION DEL PORTA-FILTROS.

MUELA DE ACERO TEMPLADO DE (62/65HRC) DE 60 MM DE DIAMETRO.

##### MODÈLE TRANQUILO -CROM- CLASSIC

TRÉMIE (1/2 KG) EN MATÉRIAU INCASSABLE ET INDÉFORMABLE (COPOLYESTER), À SYSTÈME DE FIXATION RAPIDE ET À NIVELLEMENT AUTOMATIQUE HORS DU MOULIN À CAFÉ. LAVABLE À 90 °C EN LAVE-VAISSELLE.

RÉGLAGE MICROMÉTRIQUE DE LA MOUTURE DU CAFÉ, ACCÈS RAPIDE, EN FAISANT TOURNER LA TRÉMIE DE CAFÉ EN GRAIN.

CARROSSERIE À L'ÉPREUVE DES RAYURES.

CARROSSERIE FINITION CHROMÉE DE HAUTE QUALITÉ (ARGENT/OR).

RÉCUPÉRATEUR DE MOUTURE INTÉGRÉ.

NOUVEAU SYSTÈME D'EXPULSION DU CAFÉ MOULU (LA CAVITÉ DE MOUTURE RESTE TOUJOURS PROPRE À L'ARRÊT DU MOULIN).

RÉGLAGE DE LA DOSE DE CAFÉ MOULU PAR PLAQUE ÉLECTRONIQUE : 0 - 35'.

NOUVEAU SYSTÈME DE FIXATION DU PORTE-FILTRES.

MEULE EN ACIER TREMPÉ (62/65 HRC) DE 60 MM DE DIAMÈTRE.

##### MODEL TRANQUILO -CROM- CLASSIC

1/2-KG UNBREAKABLE, UNDEFORMABLE HOPPER (COPOLYESTER), WITH FAST FIXING SYSTEM AND SELF-SUPPORTING OUTSIDE THE GRINDER, DISHWASHER PROOF AT 90 °C

MICROMETRIC ADJUSTMENT OF THE COFFEE GRINDING, FAST ACCESS, BY ROTATING THE HOPPER OF COFFEE GRAINS.

NON-SCRATCH BODY.

BODY FINISHED WITH HIGH-QUALITY CHROME PLATING (GOLD/SILVER)

INTEGRATED TRAY.

NEW SYSTEM FOR EXPULSING GROUND COFFEE (WHICH LEAVES THE GRINDING CAVITY CLEAN WHEN THE GRINDING IS COMPLETED).

ADJUSTMENT OF THE DOSE OF GROUND COFFEE BY MEANS OF ELECTRONIC PANEL: 0 - 35'

NEW SYSTEM FOR SUPPORTING THE FILTER HOLDER.

60-MM DIAMETER TEMPERED STEEL GRINDING WHEEL (62/65HRC).

巴西款式-不锈钢-古典

料斗（1/2公斤）所使用的材料不易碎和不变形（CO.聚乙烯），使用快速定位系统以及在咖啡磨外自动调整水平。可以在洗碗机中90°C清洗。

对精细咖啡磨调节，简单易用，只要旋转咖啡豆料斗。

外壳为防划伤材质。

外壳是用高质量的铬做成的（银/金）

内置托盘。

新型推出咖啡系统（当咖啡磨停止后，永远保持研磨内部清洁）。

通过电子牌调节咖啡粉剂量：0-35'

新型固定过滤网系统。

直径60毫米(62/65HRC) 锻钢砂轮。

**OPCIONAL**  
SISTEMA DE PERSONALIZACION CON PLACAS CROMADAS

**EN OPTION**  
SYSTÈME DE PERSONNALISATION À PLAQUES CHROMÉES

**OPTIONAL**  
PERSONALISATION SYSTEM WITH CHROME-PLATED PANELS

选择  
可选择定制镀铬铭牌。

Molino de café profesional para todo tipo de cafés  
Professional coffee grinder for all types of coffees.

Moulin à café professionnel pour tout type de cafés. 适用于不同咖啡品种的专业咖啡磨。

Gama de colores  
Range of colors  
Gamme de couleurs  
颜色的范围







#### Características Técnicas :

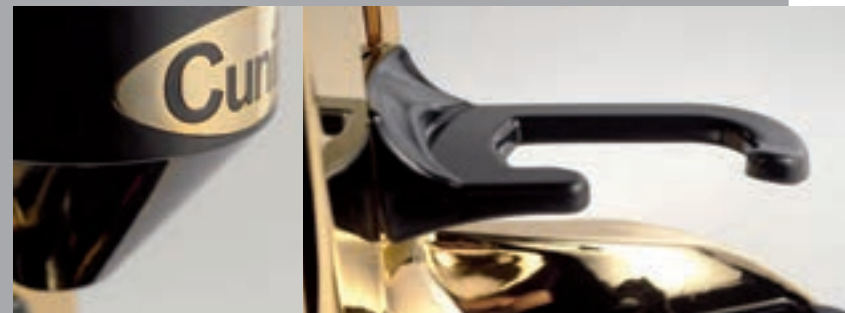
Ancho X Largo X Alto : 170 X 340 X 410 - Peso : 6Kg  
 Voltage: 230V/110V/220V Frecuencia : 50Hz / 60Hz - Fases: 1(monofásico) - Rpm: 1300 / 1600  
 Intensidad: 1,15A / 2,47A - Condensador: 10nf / 40nf - Potencia: 0,10Hp / 270W  
 Grado de protección: IP21- Motor provisto de protector térmico  
 Tiempo máximo de funcionamiento continuo : 30 min.  
 Muelas de acero templado (62Rb) de 60 mm de diámetro  
 Duración de las muelas : 500Kg de café - Capacidad de la tolva : 1/2kg de café en grano  
 Paro / marcha versión estándar : molido y dosificación instantáneos  
 0 - 500g = 6' - C. O. C : 1Kg. - Ruido aéreo : 77 dB  
 Diseñado bajo directiva 89/392 CE

#### Caractéristiques techniques :

Largeur x longueur x hauteur : 170 x 340 x 410 - Poids : 6 kg  
 Tension : 230 V / 110 V / 220 V - Fréquence : 50 Hz / 60 Hz  
 Phases : 1 (monophasé) - tr/min : 1300 / 1600  
 Intensité : 1,15 A / 2,47 A - Condensateur : 10 nF / 40 nF  
 Puissance : 0,10 HP / 270 W - Indice de protection : IP21  
 Moteur pourvu de protection thermique - Durée maximale de fonctionnement continu : 30 min  
 Meules en acier trempé (62 Rb) de 60 mm de diamètre  
 Durée des meules : 500 kg de café - Capacité de la trémie : 1/2 kg de café en grain  
 Marche / arrêt version standard : mouture et dosage instantanés  
 0 - 500 g = 6' - C.O.C. : 1 kg - Niveau sonore : 77 dB  
 Conçu conformément à la directive 89/392 CE

#### Technical features :

Width X Length X Height : 170 X 340 X 410  
 Weight : 6Kg- Weight : 230V/110V/220V Frequency : 50Hz / 60Hz  
 Phases : 1(Single phase) - Rpm: 1300 / 1600 - Current : 1,15A / 2,47A - Condenser : 10nf / 40nf  
 Power : 0,10Hp / 270W - Degree of protection : IP21  
 Motor equipped with thermal protector  
 Maximum continuous operation time : 30 min.  
 60 mm diameter tempered steel grinding wheels  
 Duration of grinding wheels : 500Kg coffee  
 Hopper capacity: 1/2kg of coffee grains  
 ON/OFF, standart version : Instant grinding and dispensing  
 Designed according to EC directive 89/392



#### 技术说明

宽度X长度X高度:170X340X410  
 重量:6公斤  
 电压:230V/110V/220V频率:50赫兹/60赫兹  
 相:1(单相)-回转速:1300/1600  
 电流:1.15 A/2.47 A-电容:10纳法/40纳法  
 功率:0.10马力/270瓦  
 防护程度:IP21  
 内置热力防护的发动机  
 最大持续操作时间:30分钟  
 直径为60毫米煅钢(62Rb)砂轮  
 砂轮持久度:500公斤咖啡  
 料斗容量:1/2公斤咖啡豆  
 停止/启动正常标准:及时控制研磨和计量  
 0-500克=6分钟-C.O.C.:1公斤-噪音:77分贝  
 根据欧盟89/392标准设计

CROM  
 Classic  
 TRANQUILO

Cunill

Gama | Range | Gamme | 种类



0-500g/6' Max 1Kg



# CROM

## Classic

### TRANQUILO II



Gama | Range | Gamme | 种类



#### PRINCIPALES ATRIBUTOS / MAIN ATTRIBUTES / CARACTÉRISTIQUES PRINCIPALES 主要特性

##### MODELO TRANQUILO II -CROM- CLASSIC

TOLVA DE (1/2KG) DE MATERIAL INRROMPIBLE (CO.POLIESTRE),CON SISTEMA DE FIJACIÓN RÁPIDO Y AUTONIVELACIÓN FUERA DEL MOLINO DE CAFE.CON POSIBILIDAD DE LIMPIEZA EN LAVAPLATOS 90°C.

REGULACIÓN DEL MOLIDO DE CAFE MICROMETRICA,GIRANDO LA TOLVA DE CAFE EN GRANO.  
-CARROCERIA CONSTRUIDA DE MATERIAL ANTIRRAYADAS.

CARROCERIA TERMINADA EN CROMO DE ALTA CALIDAD ( PLATA / ORO).

BANDEJA INTEGRADA.

NUEVO SISTEMA DE EXPULSION DE CAFE ( DEJANDO SIEMPRE LA CAVIDAD DE MOLTURACION LIMPIA AL PARARSE EL MOLINO DE CAFE).

DOSIFICADOR MONOCUERPO HERMETICO SIN PERDIDAS DE AROMA,SIN VIBRACIONES Y DE MATERIAL INRROMPIBLE. MANETA ERGONOMICA.

POSIBILIDAD DE MANETA DOSIFICADOR IZQUIERDA O DERECHA.

PRESNA CAFE UNIVERSAL (GIRATORIO).

DOSIFICADOR PROVISTO DE SALVAJUNTAS. (POSICIONADOR PORTA-FILTROS)

MUELA DE ACERO TEMPLADO DE (62/65HRC) DE 60 MM DE DIAMETRO

##### OPCIONAL

CUENTAGOLPES

SISTEMA DE PERSONALIZACION CON PLACA CROMADA EN EL DOSIFICADOR.

POSIBILIDAD DE MANETA DERECHA O IZQUIERDA.

##### MODÈLE TRANQUILO II -CROM- CLASSIC

TRÉMIE (1/2 KG) EN MATÉRIAU INCASSABLE (COPOLYESTER), À SYSTÈME DE FIXATION RAPIDE ET À NIVELLEMENT AUTOMATIQUE HORS DU MOULIN À CAFÉ. LAVABLE À 90 °C EN LAVE-VAISSELLE.

RÉGLAGE MICROMÉTRIQUE DE LA MOUTURE DU CAFÉ EN FAISANT TOURNER LA TRÉMIE DE CAFÉ EN GRAIN.  
-CARROSSERIE À L'ÉPREUVE DES RAYURES.

CARROSSERIE FINITION CHROMÉE DE HAUTE QUALITÉ (ARGENT/OR).

RÉCUPÉRATEUR DE MOUTURE INTÉGRÉ.

NOUVEAU SYSTÈME D'EXPULSION DU CAFÉ MOULU (LA CAVITÉ DE MOUTURE RESTE TOUJOURS PROPRE À L'ARRÊT DU MOULIN).

DOSEUR MONOBLOC HERMÉTIQUE SANS PERTE D'ARÔME, SANS VIBRATIONS, EN MATÉRIAU INCASSABLE ET À MANETTE ERGONOMIQUE.

MANETTE DU DOSEUR GAUCHE OU DROITE EN OPTION.

TASSEUR CAFÉ UNIVERSEL (PIVOTANT).

DOSEUR POURVU DE COUVRE-JOINT (POSITIONNEUR PORTE-FILTRES).

MEULE EN ACIER TREMPÉ (62/65 HRC) DE 60 MM DE DIAMÈTRE.

##### EN OPTION

COMPTEUR DE DOSES

PLAQUE CHROMÉE POUR PERSONNALISER LE DOSEUR.

MANETTE À DROITE OU À GAUCHE EN OPTION.

##### MODEL TRANQUILO II -CROM- CLASSIC

1/2-KG UNBREAKABLE HOPPER (COPOLYESTER), WITH FAST FIXING SYSTEM AND SELF-SUPPORTING OUTSIDE THE GRINDER, DISHWASHER PROOF AT 90 °C.

MICROMETRIC ADJUSTMENT OF COFFEE GRINDING, BY ROTATING THE HOPPER OF COFFEE GRAINS.  
-NON-SCRATCH BODY.

BODY FINISHED WITH HIGH-QUALITY CHROME PLATING (GOLD/SILVER)

INTEGRATED TRAY.

NEW SYSTEM FOR EXPULSING GROUND COFFEE (WHICH LEAVES THE GRINDING CAVITY CLEAN WHEN THE GRINDING IS COMPLETED).

HERMETIC MONOBLOCK DISPENSER WITH NO LOSS OF AROMA, VIBRATION-FREE IN UNBREAKABLE MATERIAL. ERGONOMIC HANDLE.

LEFT OR RIGHT DISPENSER HANDLE AVAILABLE.

UNIVERSAL COFFEE PRESS (ROTARY).

DISPENSER WITH SEAL-SAVING SYSTEM. (FILTER HOLDER POSITIONER)

60-MM DIAMETER TEMPERED STEEL GRINDING WHEEL (62/65HRC).

##### OPTIONAL

STROKE COUNTER

PERSONALISATION SYSTEM WITH CHROME-PLATED PANELS ON THE DISPENSER

RIGHT OR LEFT HANDLE AVAILABLE.

##### 安静款式-2 古典-系统

料斗 (1/2公斤) 所使用的材料不易碎和不变形 (CO. 聚乙烯), 使用快速定位系统以及在咖啡磨外自动调整水平。可以在洗碗机中90°C清洗。

对精细咖啡磨调节, 只要旋转咖啡豆料斗。

外壳为防划伤材质。

外壳是用高质量的铬做成的 (银/金)

内置托盘。

新型推出咖啡系统 (当咖啡磨停止后, 永远保持研磨内部清洁)。

不流失香味的密封单体计量器, 不振颤, 不易碎材料。并带有操作手柄。

计量器操作杆可安放在左侧或右侧。

通用咖啡压机 (旋转式)。

装备有保护接口的计量器 (过滤网放置装置)

直径60毫米(62/65HRC) 煨钢砂轮。

##### 选择:

计数

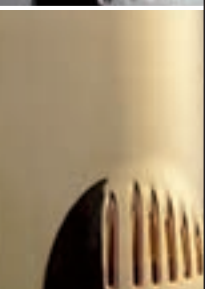
可为计量器定制镀铬铭牌。

操作杆可安放在左侧或右侧。

Molino de café profesional para todo tipo de cafés  
Professional coffee grinder for all types of coffees.

Moulin à café professionnel pour tout type de cafés. 适用于不同咖啡品种的专业咖啡磨。

Gama de colores  
Range of colors  
Gamme de couleurs  
颜色的范围





#### Características Técnicas :

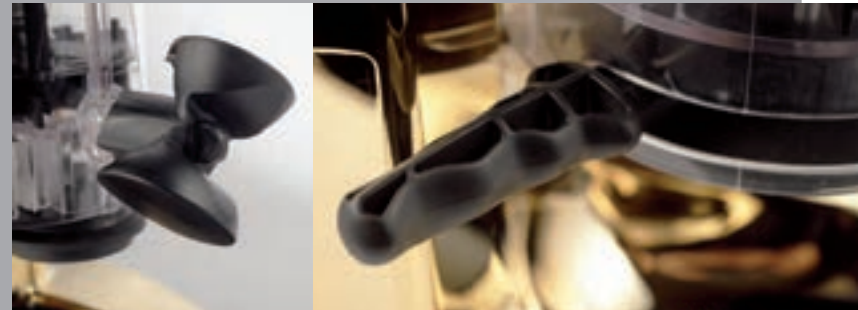
Ancho X Largo X Alto : 170 X 340 X 410 - Peso: 6Kg  
 Voltage: 230V/110V/220V Frecuencia: 50Hz / 60Hz  
 Fases: 1(monofásico) - Rpm: 1300 / 1600 - Intensidad: 1,15A / 2,47A - Condensador : 10nf / 40nf  
 Potencia: 0,10Hp / 270W - Grado de protección: IP21  
 Motor provisto de protector térmico - Tiempo máximo de funcionamiento continuo: 30 min.  
 Muelas de acero templado (62Rb) de 60 mm de diámetro - Duración de las muelas : 500Kg de café  
 Capacidad de la tolva : 1/2kg de café en grano - Capacidad del dosificador : 300 g de café molido  
 Regulación del dosificador : 5 - 12 g de café molido  
 Paro / marcha versión estándar : Arranque manual  
 La palanca de accionamiento del dosificador puede estar colocada a la izquierda o a la derecha  
 0 - 500g = 6'. - C. O. C : 1Kg. - Ruido aéreo : 77db - Diseñado bajo directiva 89/392 CE

#### Caractéristiques techniques :

Largeur x longueur x hauteur : 170 x 340 x 410 - Poids : 6 kg - Tension : 230 V / 110 V / 220 V  
 Fréquence : 50 Hz / 60 Hz - Phases : 1 (monophasé) - tr/min : 1300 / 1600  
 Intensité : 1,15 A / 2,47 A - Condensateur : 10 nF / 40 nF - Puissance : 0,10 HP / 270 W  
 Indice de protection : IP21 - Moteur pourvu de protection thermique  
 Durée maximale de fonctionnement continu : 30 min  
 Meules en acier trempé (62 Rb) de 60 mm de diamètre  
 Durée des meules : 500 kg de café - Capacité de la trémie : 1/2 kg de café en grain  
 Capacité du doseur : 300 g de café moulu - Réglage du doseur : 5-12 g de café moulu  
 Marche / arrêt version standard : mise en marche manuelle  
 Le levier de commande du doseur peut être monté à gauche ou à droite  
 0 - 500 g = 6'. - C.O.C. : 1 kg - Niveau sonore : 77 dB  
 Conçu conformément à la directive 89/392 CE

#### Technical features :

Width X Length X Height : 170 X 340 X 410 - Weight : 6Kg  
 Weight : 230V/110V/220V Frequency : 50Hz / 60Hz  
 Phases : 1(Single phase) - Rpm: 1300 / 1600  
 Current : 1,15A / 2,47A - Condenser : 10nf / 40nf  
 Power : 0,10Hp / 270W - Degree of protection : IP21  
 Motor equipped with thermal protector - Maximum continuous operation time : 30 min.  
 60 mm diameter tempered steel grinding wheels - Duration of grinding wheels : 500Kg coffee  
 Hopper capacity: 1/2kg of coffee grains - Dispenser capacity : 300 g of ground coffee  
 Dispenser adjustment : 5 - 12 g of ground coffee  
 ON/OFF, standart version : Manual start-up  
 The dispenser lever can be placed on the left or right side.  
 0 - 500g = 6'. - C. O. C : 1Kg. - Ruido aéreo : 77db - Designed according to EC directive 89/392



#### 技术说明

宽度X长度X高度:170X340X410  
 重量:6公斤  
 电压:230V/110V/220V 频率:50赫兹/60赫兹  
 相:1(单相)-回转速率:1300/1600  
 电流:1.15 A/2.47 A-电容:10纳法/40纳法  
 功率:0.10马力/270瓦  
 防护程度:IP21  
 内置热力防护的发动机  
 最大持续操作时间:30分钟  
 直径为60毫米锻钢(62Rb)砂轮  
 砂轮持久度:500公斤咖啡  
 料斗容量:1/2公斤咖啡豆  
 计量器容量:300克咖啡粉  
 计量器调节:5 - 12克咖啡粉  
 停止/启动正常标准:手动启动

CROM  
 Classic  
 TRANQUILO II  
 Cunill

Gama | Range | Gamme | 种类



0-500g/6' Max 2Kg



# CROM Classic BRASIL



Gama | Range | Gamme | 种类



## PRINCIPALES ATRIBUTOS / MAIN ATTRIBUTES / CARACTÉRISTIQUES PRINCIPALES 主要特性

### MODELO BRASIL -CROM- CLASSIC

TOLVA (1KG) DE MATERIAL IRROMPIBLE Y INDEFORMABLE (CO.POLIESTER), CON SISTEMA DE FIJACIÓN RÁPIDO Y AUTONIVELACIÓN FUERA DEL MOLINO DE CAFE, CON POSIBILIDAD DE LIMPIEZA EN LAVAPLATOS 90°C.

REGULACIÓN DEL MOLIDO DEL CAFE MICROMETRICA, MEDIANTE UN REGULADOR.

NUEVO SISTEMA DE EXPULSION DE CAFÉ MOLIDO (DEJANDO SIEMPRE LA CAVIDAD DE MOLTURACION LIMPIA AL PARARSE EL MOLINO DE CAFE).

CARROCERIA FABRICADA DE MATERIAL ANTIRRAYADAS, DE UNA PIEZA.(MENOS VIBRACIONES + ROBUSTA) CON SISTEMA DE VENTILACION. (ENTRADA Y SALIDA DE AIRE INTERNO).  
-CARROCERIA TERMINADA EN CROMO DE ALTA CALIDAD ( PLATA / ORO).

BANDEJA DE GRANDES DIMENSIONES INTEGRADA A LA CARROCERIA, PREPARADA PARA RECIBIR GOLPES (PORTA-FILTROS).

DOSIFICADOR MONOCUERPO HERMETICO SIN PERDIDA DE AROMA,SIN VIBRACIONES Y DE MATERIAL INRRROMPIBLE . MANETA ERGONOMICA.

-PRENSA CAFE UNIVERSAL (GIRATORIO).  
-DOSIFICADOR PROVISTO DE SALVAJUNTAS.(POSICIONADOR PORTA-FILTROS)

MUELA DE ACERO TEMPLADO (62/65HRC) DE 60 MM DE DIAMETRO

#### OPCIONAL

MANETA DOSIFICADOR DERECHA-IZQUIERDA.  
CUENTAGOLPES.  
OPCIONAL SISTEMA DE PERSONALIZACION CON PLACAS CROMADAS EN EL DOSIFICADOR Y EN LA PARTE POSTERIOR DE LA CARROCERIA.  
PARO/MARCHA AUTOMATICO CADA 2 CAFES.(SEGUN LLENADO DOSIFICADOR).

### MODÈLE BRASIL -CROM- CLASSIC

TRÉMIE (1 KG) EN MATÉRIAU INCASSABLE ET INDEFORMABLE (COPOLYESTER), À SYSTÈME DE FIXATION RAPIDE ET À NIVELLEMENT AUTOMATIQUE HORS DU MOULIN À CAFÉ. LAVABLE À 90 °C EN LAVE-VAISSELLE.

RÉGLAGE MICROMÉTRIQUE DE LA MOUTURE DU CAFÉ, PAR RÉGULATEUR.

NOUVEAU SYSTÈME D'EXPULSION DU CAFÉ MOULU (LA CAVITÉ DE MOUTURE RESTE TOUJOURS PROPRE À L'ARRÊT DU MOULIN).

CARROSSERIE MONOBLOC À L'ÉPREUVE DES RAYURES (MOINS DE VIBRATIONS, PLUS ROBUSTE). SYSTÈME DE VENTILATION (ENTRÉE ET SORTIE D'AIR INTERNE).  
- CARROSSERIE FINITION CHROMÉE DE HAUTE QUALITÉ (ARGENT/OR).

RÉCUPÉRATEUR DE MOUTURE GRANDES DIMENSIONS INTÉGRÉ DANS LA CARROSSERIE, À L'ÉPREUVE DES CHOCS (PORTE-FILTRES).

DOSEUR MONOBLOC HERMÉTIQUE SANS PERTE D'ARÔME, SANS VIBRATIONS, EN MATÉRIAU INCASSABLE ET À MANETTE ERGONOMIQUE.

- TASSEUR CAFÉ UNIVERSEL (PIVOTANT).  
- DOSEUR POURVU DE COUVRE-JOINT (POSITIONNEUR PORTE-FILTRES).

MEULE EN ACIER TREMPÉ (62/65 HRC) DE 60 MM DE DIAMÈTRE.

#### EN OPTION

MANETTE DU DOSEUR DROITE-GAUCHE.  
COMPTEUR DE DOSES.  
EN OPTION : PLAQUES CHROMÉES POUR PERSONNALISER LE DOSEUR ET L'ARRIÈRE DE LA CARROSSERIE.  
MISE EN MARCHÉ/ARRÊT AUTOMATIQUE TOUS LES 2 CAFÉS (SELON REMPLISSAGE DOSEUR).

### MODEL BRASIL -CROM- CLASSIC

1-KG UNBREAKABLE , UNDEFORMABLE HOPPER (COPOLYESTER), WITH FAST FIXING SYSTEM AND SELF-SUPPORTING OUTSIDE THE GRINDER, DISHWASHER PROOF AT 90 °C.

MICROMETRIC ADJUSTMENT OF COFFEE GRINDING BY MEANS OF A REGULATOR.

NEW SYSTEM FOR EXPULSING GROUND COFFEE (WHICH LEAVES THE GRINDING CAVITY CLEAN WHEN THE GRINDING IS COMPLETED).

NON-SCRATCH BODY MADE IN A SINGLE PIECE (FEWER VIBRATIONS, MORE ROBUST) WITH A VENTILATION SYSTEM. (INPUT AND OUTPUT OF INTERNAL AIR).  
-BODY FINISHED WITH HIGH-QUALITY CHROME PLATING (GOLD/SILVER)

LARGE TRAY INTEGRATED IN THE BODY, DESIGNED TO COPE WITH STROKES (FILTER HOLDER).

HERMETIC MONOBLOCK DISPENSER WITH NO LOSS OF AROMA, VIBRATION-FREE IN UNBREAKABLE MATERIAL. ERGONOMIC HANDLE.

-UNIVERSAL COFFEE PRESS (ROTARY).  
-DISPENSER WITH SEAL-SAVING SYSTEM. (FILTER HOLDER POSITIONER)

60-MM DIAMETER TEMPERED STEEL GRINDING WHEEL (62/65HRC)

#### OPTIONAL

RIGHT-LEFT DISPENSER HANDLE.  
STROKE COUNTER.  
OPTIONAL PERSONALISATION SYSTEM WITH CHROME-PLATED PANELS ON THE DISPENSER AND ON THE BACK OF THE BODY.  
AUTOMATIC ON/OFF EVERY 2 COFFEES. (AS DISPENSER FILLS).

### 巴西款式-古典-系统

料斗（1公斤）所使用的材料不易碎和不变形（CO. 聚乙烯），使用快速定位系统以及在咖啡磨外自动调整水平。可以在洗碗机中90°C清洗。

通过调节器，对精细咖啡粉调节。

新型推出咖啡系统（当咖啡磨停止后，永远保持研磨内部清洁）。

外壳为防划伤材质，一个整体。（减少震动+更结实）带有通风系统。（内部气体进口及出口）。

外壳是用高质量的铬做成的（银/金）

托盘尺寸宽大与外壳连成整体，可以抗摔（配置过滤网）。

不流失香味的密封单体计量器，不振颤，不易碎材料。并带有操作手柄。

通用咖啡压机（旋转式）。

装备有保护接口的计量器。（过滤网放置装置）

直径60毫米(62/65HRC) 锻钢砂轮。

选择  
计量器操作杆可安放在右侧或左侧。  
计数。  
可选择为计量器和外壳的后部定制镀铬铭牌。  
停止/启动每2杯咖啡自动启动。  
（根据计量器的容量）。

Molino de café profesional para todo tipo de cafés  
Professional coffee grinder for all types of coffees.

Moulin à café professionnel pour tout type de cafés. 适用于不同咖啡品种的专业咖啡磨。

Gama de colores  
Range of colors  
Gamme de couleurs  
颜色的范围







#### Características Técnicas :

Ancho X Largo X Alto: 210 X 380 X 470 - Peso: 8 Kg - Voltage: 230V/110V/220V  
 Frecuencia: 50Hz / 60Hz - Fases: 1(monofásico) - Rpm: 1300 / 1600 - Intensidad: 1,4 A / 3 A  
 Condensador 9nf / 40nf - Potencia : 0,12Hp / 275W - Grado de protección: IP21  
 Motor provisto de protector térmico - Tiempo máximo de funcionamiento continuo: 30 min.  
 Muelas de acero templado (62Rb) de 60 mm de diámetro - Duración de las muelas: 500Kg de café  
 Capacidad de la tolva: 1kg de café en grano - Capacidad del dosificador: 300 g de café molido  
 Regulación del dosificador: 5 - 12 g de café molido - Paro / marcha versión estándar: Arranque manual  
 En opción: arranque automático cada 2 cafés  
 Palanca del dosificador puede estar colocada a la izquierda o a la derecha  
 0 - 500g = 6'. - C. O. C. : 2 Kg. - Ruido aéreo: 77dB  
 Diseñado bajo directiva 89/392 CE

#### Caractéristiques techniques :

Largeur x longueur x hauteur: 210 x 380 x 470 – Poids: 8 kg – Tension : 230 V / 110 V / 220 V  
 Fréquence: 50 Hz / 60 Hz – Phases: 1 (monophasé) – tr/min: 1300 / 1600  
 Intensité: 1,4 A / 3 A – Condensateur : 9 nF / 40 nF – Puissance: 0,12 HP / 275 W  
 Indice de protection: IP21 – Moteur pourvu de protection thermique  
 Durée maximale de fonctionnement continu: 30 min  
 Meules en acier trempé (62 Rb) de 60 mm de diamètre – Durée des meules: 500 kg de café  
 Capacité de la trémie: 1 kg de café en grain – Capacité du doseur : 300 g de café moulu  
 Réglage du doseur: 5-12 g de café moulu – Marche/arrêt version standard: mise en marche manuelle  
 En option: mise en marche automatique tous les 2 cafés  
 Le levier de commande du doseur peut être monté à gauche ou à droite  
 0 – 500 g = 6' – C.O.C. : 2 kg – Niveau sonore: 77 dB  
 Conçu conformément à la directive 89/392 CE

#### Technical features :

Width X Length X Height: 210 X 380 X 470 - Weight: 8 Kg  
 Weight : 230V/110V/220V - Frequency: 50Hz / 60Hz - Phases: 1(ingle phase)  
 Rpm: 1300 / 1600 - Current: 1,4 A / 3 A - Condenser: 9nf / 40nf - Degree of protection: IP21  
 Motor equipped with thermal protector - Maximum continuous operation time : 30 min.  
 60 mm diameter tempered steel grinding wheels  
 Duration of grinding wheels: 500Kg coffee - Hopper capacity: 1kg of coffee grains  
 Dispenser capacity: 300 g of ground coffee  
 Dispenser adjustment: 5 - 12 g of ground coffee - ON/OFF, standart version: Manual start-up  
 Opcional: Automatic start every 2 coffee  
 The dispenser lever can be placed on the left or right side.  
 0 - 500g = 6'. - C. O. C. : 2 Kg. - Ruido aéreo: 77dB  
 Designed according to EC directive 89/392



#### 技术说明

宽度X长度X高度:210X380X470  
 重量: 8公斤 电压:230V/110V/220V频率:50赫兹/60赫兹  
 相:1(单相)-回转速率:1300/1600 电流:1.4 A/3 A-电容:9纳法/40纳法  
 功率:0.12马力/275瓦 防护程度:IP21  
 内置热力防护的发动机 最大持续操作时间:30分钟  
 直径为60毫米煅钢(62Rb)砂轮  
 砂轮持久度:500公斤咖啡 料斗容量:1公斤咖啡豆  
 计量器容量:300克咖啡粉 计量器调节:5 - 12克咖啡粉  
 停止/启动正常标准:手动启动 选择:每次自动启动2杯咖啡  
 自动计量器操作杆可安放在左侧或右侧  
 0-500克=6分钟- C.O.C.:2公斤-噪音:77分贝  
 根据欧盟89/392标准设计

CROM  
 Classic  
 BRASIL  
 Cunill

Gama | Range | Gamme | 种类



0-500g/5' Max 3Kg

Cunill



# CROM Classic MARFIL



Gama | Range | Gamme | 种类



## PRINCIPALES ATRIBUTOS / MAIN ATTRIBUTES / CARACTÉRISTIQUES PRINCIPALES 主要特性

### MODELO MARFIL-CROM-CLASSIC

TOLVA (2KG) DE MATERIAL IRROMPIBLE Y INDEFORMABLE (CO.POLYESTER), CON SISTEMA DE FIJACIÓN RÁPIDO Y AUTONIVELACIÓN FUERA DEL MOLINO DE CAFE, CON POSIBILIDAD DE LIMPIEZA EN LAVAPLATOS 90°C.

REGULACIÓN DEL MOLIDO DEL CAFE MICROMETRICA, MEDIANTE UN REGULADOR.

NUEVO SISTEMA DE EXPULSION DE CAFE MOLIDO (DEJANDO SIEMPRE LA CAVIDAD DE MOLTURACION LIMPIA AL PARARSE EL MOLINO DE CAFE).

CARROCERIA FABRICADA DE MATERIAL ANTIRRAYADAS, DE UNA PIEZA.(MENOS VIBRACIONES + ROBUSTA) CON SISTEMA DE VENTILACION. (ENTRADA Y SALIDA DE AIRE INTERNO).  
-CARROCERIA TERMINADA EN CROMO DE ALTA CALIDAD (PLATA / ORO).

BANDEJA DE GRANDES DIMENSIONES INTEGRADA A LA CARROCERIA, PREPARADA PARA RECIBIR GOLPES (PORTA-FILTROS).  
-DOSIFICADOR MONOCUERPO HERMETICO SIN PERDIDA DE AROMA,SIN VIBRACIONES Y DE MATERIAL INROMPIBLE .  
MANETA ERGONOMICA.  
-POSIBILIDAD DE MANETA DOSIFICADOR IZQUIERDA O DERECHA.  
-PRENSA CAFE UNIVERSAL (GIRATORIO).  
-DOSIFICADOR PROVISTO DE SALVAJUNTAS.(POSICIONADOR PORTA-FILTROS)

MUELA DE ACERO TEMPLADO (62/65HRC) DE 60 MM DE DIAMETRO

### OPCIONAL

CUENTAGOLPES  
MANETA DOSIFICADOR DERECHA - IZQUIERDA.  
OPCIONAL SISTEMA DE PERSONALIZACION CON PLACAS CROMADAS EN EL DOSIFICADOR Y EN LA PARTE POSTERIOR DE LA CARROCERIA.  
PARO/MARCHA AUTOMATICO CADA 2 CAFES.(SEGUN LLENADO DOSIFICADOR).  
MOTOR DE "ALTA-PRODUCCION" 0,33HP/402W

### MODÈLE MARFIL-CROM-CLASSIC

TRÉMIE (2 KG) EN MATÉRIAU INCASSABLE ET INDEFORMABLE (COPOLYESTER), À SYSTÈME DE FIXATION RAPIDE ET À NIVELLEMENT AUTOMATIQUE HORS DU MOULIN À CAFÉ. LAVABLE À 90 °C EN LAVE-VAISSELLE.

RÉGLAGE MICROMÉTRIQUE DE LA MOUTURE DU CAFÉ, PAR RÉGULATEUR.

NOUVEAU SYSTÈME D'EXPULSION DU CAFÉ MOULU (LA CAVITÉ DE MOUTURE RESTE TOUJOURS PROPRE À L'ARRÊT DU MOULIN).

CARROSSERIE MONOBLOC À L'ÉPREUVE DES RAYURES (MOINS DE VIBRATIONS, PLUS ROBUSTE). SYSTÈME DE VENTILATION (ENTRÉE ET SORTIE D'AIR INTERNE).  
- CARROSSERIE FINITION CHROMÉE DE HAUTE QUALITÉ (ARGENT/OR).

RÉCUPÉRATEUR DE MOUTURE GRANDES DIMENSIONS INTÉGRÉ DANS LA CARROSSERIE, À L'ÉPREUVE DES CHOCS (PORTE-FILTRES).  
- DOSEUR MONOBLOC HERMÉTIQUE SANS PERTE D'ARÔME, SANS VIBRATIONS, EN MATÉRIAU INCASSABLE ET À MANETTE ERGONOMIQUE.  
- EN OPTION : MANETTE DU DOSEUR DROITE-GAUCHE.  
- TASSEUR CAFÉ UNIVERSEL (PIVOTANT).  
- DOSEUR POURVU DE COUVRE-JOINT (POSITIONNEUR PORTE-FILTRES).

MEULE EN ACIER TREMPÉ (62/65 HRC) DE 60 MM DE DIAMÈTRE.

### EN OPTION

COMPTEUR DE DOSES.  
MANETTE DU DOSEUR DROITE-GAUCHE.  
EN OPTION : PLAQUES CHROMÉES POUR PERSONNALISER LE DOSEUR ET L'ARRIÈRE DE LA CARROSSERIE.  
MISE EN MARCHE/ARRÊT AUTOMATIQUE TOUS LES 2 CAFÉS (SELON REMPLISSAGE DOSEUR).  
MOTEUR « HAUTE PRODUCTION » 0,33 HP/402 W.

### MODEL MARFIL-CROM-CLASSIC

2-KG UNBREAKABLE, UNDEFORMABLE HOPPER (COPOLYESTER), WITH FAST FIXING SYSTEM AND SELF-SUPPORTING OUTSIDE THE COFFEE GRINDER, DISHWASHER PROOF AT 90 °C.

MICROMETRIC ADJUSTMENT OF COFFEE GRINDING BY MEANS OF A REGULATOR.

NEW SYSTEM FOR EXPULSING GROUND COFFEE (WHICH LEAVES THE GRINDING CAVITY CLEAN WHEN THE GRINDING IS COMPLETED).

NON-SCRATCH BODY MADE IN A SINGLE PIECE (FEWER VIBRATIONS, MORE ROBUST) WITH A VENTILATION SYSTEM. (INPUT AND OUTPUT OF INTERNAL AIR).  
-BODY FINISHED WITH HIGH-QUALITY CHROME PLATING (GOLD/SILVER)

LARGE TRAY INTEGRATED IN THE BODY, DESIGNED TO COPE WITH STROKES (FILTER HOLDER).

-HERMETIC MONOBLOCK DISPENSER WITH NO LOSS OF AROMA, VIBRATION-FREE IN UNBREAKABLE MATERIAL. ERGONOMIC HANDLE.  
-RIGHT OR LEFT DISPENSER HANDLE AVAILABLE.  
-UNIVERSAL COFFEE PRESS (ROTARY).  
- DISPENSER WITH SEAL-SAVING SYSTEM. (FILTER HOLDER POSITIONER)

-60-MM DIAMETER TEMPERED STEEL GRINDING WHEEL (62/65HRC).

### OPTIONAL:

STROKE COUNTER  
RIGHT-LEFT DISPENSER HANDLE.  
OPTIONAL PERSONALISATION SYSTEM WITH CHROME-PLATED PANELS ON THE DISPENSER AND ON THE BACK OF THE BODY.  
AUTOMATIC ON/OFF EVERY 2 COFFEES. (AS DISPENSER FILLS).  
"HIGH-PRODUCTION" MOTOR 0.33HP/402W

### 象牙款式-古典-系统

料斗(2公斤)所使用的材料不易碎和不变形(CO. 聚乙烯),使用快速定位系统以及在咖啡磨外自动调整水平。可以在洗碗机中90°C清洗。

通过调节器,对精细咖啡粉调节。

新型推出咖啡系统(当咖啡磨停止后,永远保持研磨内部清洁)。

外壳为防划伤材质,一个整体。(减少震动+更结实)带有通风系统。(内部气体进口及出口)。

外壳是用高质量的铬做成的(银/金)

托盘尺寸宽大与外壳连成整体,可以抗摔(配置过滤网)。

不流失香味的密封单体计量器,不振颤,不易碎材料。并带有操作手柄。

计量器操作杆可安放在左侧或右侧。

通用咖啡压机(旋转式)。

装备有保护接口的计量器。(过滤网放置装置)

直径60毫米(62/65HRC) 锻钢砂轮。

### 选择

计数  
计量器操作杆右侧-左侧。  
可选择为计量器和外壳的后部定制镀铬铭牌。  
停止/启动每2杯咖啡自动启动。  
(根据计量器的容量)。  
“高产” 发动机 0.33马力/402瓦

Molino de café profesional para todo tipo de cafés  
Professional coffee grinder for all types of coffees.



Moulin à café professionnel pour tout type de cafés. 适用于不同咖啡品种的专业咖啡磨。

Gama de colores  
Range of colors  
Gamme de couleurs  
颜色的范围





#### Características Técnicas :

Ancho X Largo X Alto: 210 X 380 X 600 - Peso: 9 Kg - Voltage: 230V/110V/220V  
 Frecuencia: 50Hz / 60Hz - Fases: 1(monofásico) - Rpm: 1300 / 1600 - Intensidad: 1,75 A / 3,7A  
 Condensador: 10nf / 40nf - Potencia: 0,20Hp / 356W - Grado de protección: IP21  
 Motor provisto de protector térmico - Tiempo máximo de funcionamiento continuo 30 min.  
 Muelas de acero templado (62Rb) de 60 mm de diámetro  
 Duración de las muelas: 500Kg de café - Capacidad de la tolva: 2kg de café en grano  
 Capacidad del dosificador: 600 g de café molido - Regulación del dosificador: 5 - 12 g de café molido  
 Paro / marcha versión estándar: Arranque manual  
 En opción: arranque automático cada 2 cafés  
 Palanca del dosificador puede estar colocada a la izquierda o a la derecha  
 0 - 500g = 5' - C. O. C. : 3 Kg. - Ruido aéreo: 77dB - Diseñado bajo directiva 89/392 CE

#### Caractéristiques techniques :

Largeur x longueur x hauteur : 210 x 380 x 600 - Poids: 9 kg - Tension: 230 V / 110 V / 220 V  
 Fréquence: 50 Hz / 60 Hz - Phases: 1 (monophasé) - tr/min:1300 / 1600 - Intensité: 1,75 A / 3,7 A  
 Condensateur : 10 nF / 40 nF - Puissance : 0,20 HP / 356 W - Indice de protection: IP21  
 Moteur pourvu de protection thermique - Durée maximale de fonctionnement continu: 30 min  
 Meules en acier trempé (62 Rb) de 60 mm de diamètre  
 Durée des meules: 500 kg de café - Capacité de la trémie: 2 kg de café en grain  
 Capacité du doseur: 600 g de café moulu - Réglage du doseur: 5-12 g de café moulu  
 Marche / arrêt version standard: mise en marche manuelle  
 En option : mise en marche automatique tous les 2 cafés  
 Le levier de commande du doseur peut être monté à gauche ou à droite  
 0 - 500 g = 5' - C.O.C. : 3 kg - Niveau sonore: 77 dB  
 Conçu conformément à la directive 89/392 CE

#### Technical features :

Width X Length X Height: 210 X 380 X 600 - Weight: 9 Kg - Voltage: 230V/110V/220V  
 Frequency: 50Hz / 60Hz - Phases: 1(Single phase) - Rpm: 1300 / 1600 - Current: 1,75 A / 3,7 A  
 Condenser: 10nf / 40nf - Power: 0,20Hp / 356W - Degree of protection: IP21  
 Motor equipped with thermal protector - Maximum continuous operation time: 30 min.  
 60 mm diameter tempered steel grinding wheels  
 Duration of grinding wheels: 500Kg coffee - Hopper capacity: 2kg of coffee grains  
 Dispenser capacity: 600 g of ground coffee - Dispenser adjustment: 5 - 12 g of ground coffee  
 ON/OFF, standard version: Manual start-up  
 Opcional: Automatic start every 2 coffee  
 The dispenser lever can be placed on the left or right side.  
 0 - 500g = 5' - C. O. C. : 3 Kg. - Ruido aéreo: 77dB  
 Designed according to EC directive 89/392



#### 技术说明：

宽度X长度X高度:210X380X600 重量:9公斤  
 电压:230V/110V/220V 频率:50赫兹/60赫兹 相:1(单相)-回转速率:1300/1600  
 电流:1.75 A/3.7 A-电容:10纳法/40纳法 功率:0.20马力/ 356瓦  
 防护程度:IP21 内置热力防护的发动机 最大持续操作时间:30分钟  
 直径为60毫米锻钢(62Rb)砂轮 砂轮持久度:500公斤咖啡  
 料斗容量:2公斤咖啡豆  
 计量器容量:600克咖啡粉  
 计量器调节:5 - 12克咖啡粉  
 停止/启动正常标准:手动启动  
 选择:每次自动启动2杯咖啡  
 自动计量器操作杆可安放在左侧或右侧  
 0-500克=5分钟-C.O.C.:3公斤-噪音:77分贝  
 根据欧盟89/392标准设计

CROM  
 Classic  
 MARFIL  
 Cunill

Gama | Range | Gamme | 种类



0-500g/3' Max 4Kg

SP/Silent performance

63db



# CROM

## Silencer

### MOVIE



Gama | Range | Gamme | 种类



#### PRINCIPALES ATRIBUTOS / MAIN ATTRIBUTES / CARACTÉRISTIQUES PRINCIPALES 主要特性

##### MODELO MOVIE -CROM- SILENCER

TOLVA (1,5KG) DE MATERIAL INROMPIBLE Y INDEFORMABLE (CO. POLIESTER), CON SISTEMA DE FIJACION RAPIDO Y AUTONIVELACION FUERA DEL MOLINO DE CAFE CON POSIBILIDAD DE LIMPIEZA EN LAVAPLATOS 90°C.

REGULACIÓN DEL MOLIDO DEL CAFE MICROMETRICA ,MEDIANTE UN REGULADOR.

NUEVO SISTEMA DE EXPULSION DE CAFE MOLIDO (DEJANDO SIEMPRE LA CAVIDAD DE MOLTURACION LIMPIA AL PARARSE EL MOTOR.

CARROCERIA CONSTRUIDA DE MATERIAL ANTIRRAYADAS, ESPECIALMENTE DISEÑADA PARA LA VENTILACIÓN INTERIOR.

CARROCERIA TERMINADA EN CROMO DE ALTA CALIDAD ( PLATA / ORO).

DOSIFICADOR MONOCUERPO HERMETICO SIN PERDIDA DE AROM, SIN VIBRACIONES Y DE MATERIAL INROMPIBLE, MANETA ERGONOMICA.

-PRENSA CAFE UNIVERSAL (GIRATORIO).  
-DOSIFICADOR PROVISTO DE SALVAJUNTAS.(POSICIONADOR PORTA-FILTROS)  
-CONJUNTO MOTOR CON SISTEMA ANTIVIBRACIONES.  
-MOTOR SILENCIOSO AUTOVENTILADO INTERIORMENTE. "63dB".

MUELA DE ACERO TEMPLADO DE (62/65HRC) DE 65 MM DE DIAMETRO.

**OPCIONAL: CUENTAGOLPES -MANETA DOSIFICADOR DERECHA /IZQUIERDA. - SISTEMA DE PERSONALIZACION CON PLACAS CROMADAS EN EL DOSIFICADOR Y EN LA PARTE POSTERIOR DE LA CARROCERIA. -SISTEMA "BIMOTOR" . -SISTEMA QUE INCORPORA UN SEGUNDO MOTOR QUE EXTRAE LA CALOR INTERIOR DELA CARROCERIA DEL MOLINO DECAFE, CON LO CUAL CONSEGUIMOS QUE LA TEMPERATURA INTERNA DE LA CARROCERIA DEL MOLINO DE CAFE NO EXCEDA DE 10° C TEMPERATURA AMBIENTE. CON EL MISMO SISTEMA SE INCORPORA LA PUESTA EN MARCHA CADA 8 CAFESCON EL RESULTADO DE NO TENER SIEMPRE EL DOSIFICADOR DE CAFE LLENO DE CAFE MOLIDO. (MAXIMO 250 GRAMOS) -OPCIONALMENTE PODEMOS COLOCAR UN MOTOR DE "ALTA-PRODUCCION" (0,47HP/597W)**

##### MODÈLE MOVIE -CROM- SILENCER

TRÉMIE (1,5 KG) EN MATÉRIAU INCASSABLE ET INDEFORMABLE (COPOLYESTER), À SYSTÈME DE FIXATION RAPIDE ET À NIVELLEMENT AUTOMATIQUE HORS DU MOULIN À CAFÉ. LAVABLE À 90 °C EN LAVE-VAISSELLE.

RÉGLAGE MICROMÉTRIQUE DE LA MOUTURE DU CAFÉ, PAR RÉGULATEUR.

NOUVEAU SYSTÈME D'EXPULSION DU CAFÉ MOULU (LA CAVITÉ DE MOUTURE RESTE TOUJOURS PROPRE À L'ARRÊT DU MOULIN).

CARROSSERIE À L'ÉPREUVE DES RAYURES, SPÉCIALEMENT CONÇUE EN FONCTION DE LA VENTILATION INTÉRIEURE. -

CARROSSERIE FINITION CHROMÉE DE HAUTE QUALITÉ (ARGENT/OR).

DOSEUR MONOBLOC HERMÉTIQUE SANS PERTE D'ARÔME, SANS VIBRATIONS, EN MATÉRIAU INCASSABLE ET À MANETTE ERGONOMIQUE.

- TASSEUR CAFÉ UNIVERSEL (PIVOTANT).  
- DOSEUR POURVU DE COUVRE-JOINT (POSITIONNEUR PORTA-FILTRES).  
- ENSEMBLE MOTEUR POURVU D'UN SYSTÈME ANTI-VIBRATIONS. - MOTEUR SILENCIEUX À VENTILATION INTERNE AUTOMATIQUE – 63 dB.

MEULE EN ACIER TREMPÉ (62/65 HRC) DE 65 MM DE DIAMÈTRE.

**EN OPTION : COMPTEUR DE DOSES. - MANETTE DU DOSEUR DROITE-GAUCHE. - EN OPTION : PLAQUES CHROMÉES POUR PERSONNALISER LE DOSEUR ET L'ARRIÈRE DE LA CARROSSERIE. - SYSTÈME « BIMOTEUR » . - SYSTÈME COMPRENANT UN SECOND MOTEUR QUI ÉVACUE LA CHALEUR INTÉRIEURE DE LA CARROSSERIE DU MOULIN À CAFÉ, AFIN QUE LA TEMPÉRATURE INTERNE DE LA MACHINE NE DÉPASSE JAMAIS LA TEMPÉRATURE AMBIANTE DE PLUS DE 10 °C. LE MÊME SYSTÈME COMPREND ÉGALEMENT UN DISPOSITIF DE MISE EN MARCHÉ TOUS LES 8 CAFÉS : DE CETTE FAÇON, LE DOSEUR N'EST PAS REMPLI DE CAFÉ MOULU EN PERMANENCE (250 GRAMMES MAXIMUM). - EN OPTION : NOUS POUVONS ÉQUIPER LA MACHINE D'UN MOTEUR « HAUTE PRODUCTION » (0,47 HP/597 W).**

##### MODEL MOVIE -CROM-SILENCER

1.5-KG UNBREAKABLE , UNDEFORMABLE HOPPER (COPOLYESTER), WITH FAST FIXING SYSTEM AND SELF-SUPPORTING OUTSIDE THE GRINDER, DISHWASHER PROOF AT 90 °C.

MICROMETRIC ADJUSTMENT OF COFFEE GRINDING BY MEANS OF A REGULATOR.

NEW SYSTEM FOR EXPULSING GROUND COFFEE (WHICH LEAVES THE GRINDING CAVITY CLEAN WHEN THE GRINDING IS COMPLETED).

NON-SCRATCH BODY, ESPECIALLY DESIGNED FOR INTERIOR VENTILATION.

BODY FINISHED WITH HIGH-QUALITY CHROME PLATING (GOLD/SILVER)

HERMETIC MONOBLOCK DISPENSER WITH NO LOSS OF AROMA, VIBRATION-FREE IN UNBREAKABLE MATERIAL, ERGONOMIC HANDLE.

-UNIVERSAL COFFEE PRESS (ROTARY).  
-DISPENSER WITH SEAL-SAVING SYSTEM. (FILTER HOLDER POSITIONER)  
-MOTOR ASSEMBLY WITH ANTI-VIBRATION SYSTEM.  
-SILENT MOTOR WITH INTERIOR SELF-VENTILATION. "63dB".

65-MM DIAMETER TEMPERED STEEL GRINDING WHEEL (62/65HRC).

**OPTIONAL: STROKE COUNTER - RIGHT-LEFT DISPENSER HANDLE. - PERSONALISATION SYSTEM WITH CHROME-PLATED PANELS ON THE DISPENSER AND ON THE BACK OF THE BODY. -"2-MOTOR" SYSTEM. -SYSTEM THAT INCORPORATES A SECOND MOTOR THAT EXTRACTS THE INTERIOR HEAT OF THE BODY OF THE COFFEE GRINDER, ENSURING THAT THE INTERNAL TEMPERATURE OF THE BODY OF THE COFFEE GRINDER DOES NOT EXCEED ROOM TEMPERATURE BY 10°. THE SAME SYSTEM INCLUDES IT TURNING ON EVERY 8 COFFEES SO THAT THE COFFEE DISPENSER IS NOT ALWAYS FULL OF GROUND COFFEE. (MAXIMUM 250 GRAMS) -A "HIGH-PRODUCTION" MOTOR (0.47HP/597W) MAY OPTIONALLY BE INSTALLED**

##### 电影款式-自动-“静音”

料斗（1.5公斤）所使用的材料不易碎和不变形（CO. 聚乙烯），使用快速定位系统以及在咖啡磨外自动调整水平。可以在洗碗机中90°C清洗。

通过调节器，对精细咖啡粉调节。

新型推出咖啡系统（当咖啡磨停止后，永远保持研磨内部清洁）。

外壳为防划伤材质，特别为内部通风而设计。

托盘尺寸宽大与外壳连成整体，可以抗摔（配置过滤网）。

不流失香味的密封单体计量器，不振颤不易碎材料。并带有操作手柄。

通用咖啡压机（旋转式）。

装备有保护接口的计量器。（过滤网放置装置）

带有防震系统的发动机组。

内部自动散热静音发动机。“63分贝”。

直径65毫米(62/65HRC) 煨钢砂轮。

选择：  
计数  
可选择为计量器和外壳的后部定制镀铬铭牌。  
“双发动机”系统。

放置另外一个发动机负责把咖啡磨内部的热量吸走，通过这种模式我们可以使咖啡磨内部温度不超过环境温度的10° C。

运用同样的模式放置每8杯咖啡后启动，这样的结果是不需要计量器中总要放满咖啡粉。（最多250克）

我们可以选择放置：“高产”发动机（0.47马力/597瓦）

Molino de café profesional para todo tipo de cafés  
Professional coffee grinder for all types of coffees.

Moulin à café professionnel pour tout type de cafés. 适用于不同咖啡品种的专业咖啡磨。

Gama de colores  
Range of colors  
Gamme de couleurs  
颜色的范围







#### Características Técnicas :

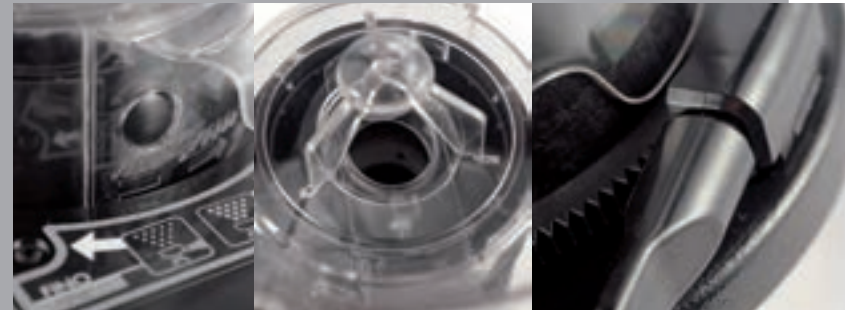
Ancho X Largo X Alto : 270 X 460 X 630 - Peso: 13 Kg  
 Voltage : 230V/110V/220V Frecuencia : 50Hz / 60Hz  
 Fases: 1(monofásico) -Rpm: 1300 / 1600 -Intensidad: 2,1 A / 4,7 A - Condensador: 14nf / 55nf  
 Potencia: 0,37Hp / 497W -Grado de protección: IP21  
 Motor provisto de protector térmico - Tiempo máximo de funcionamiento continuo: 30min  
 Muelas de acero templado (62Rb) de 65 mm de diámetro  
 Duración de las muelas : 500Kg de café- Capacidad de la tolva : 1,5kg de café en grano  
 Capacidad del dosificador : 600 g de café molido  
 Regulación del dosificador : 5 - 12 g de café molido  
 Paro / marcha: arranque automático cada 2 cafés  
 La palanca de accionamiento del dosificador puede estar colocada a la izquierda o a la derecha  
 0 - 500g = 3' . - C. O. C. : 4 Kg. - Ruido aéreo: 63dB - Diseñado bajo directiva 89/392 CE

#### Caractéristiques techniques :

Largeur x longueur x hauteur : 270 x 460 x 630 - Poids : 13 kg  
 Tension : 230 V / 110 V / 220 V - Fréquence : 50 Hz / 60 Hz  
 Phases : 1 (monophasé) - tr/min : 1300 / 1600  
 Intensité : 2,1 A / 4,7 A - Condensateur : 14 nF / 55 nF  
 Puissance : 0,37 HP / 497 W - Indice de protection : IP21 - Moteur pourvu de protection thermique  
 Durée maximale de fonctionnement continu : 30 min  
 Meules en acier trempé (62 Rb) de 65 mm de diamètre  
 Durée des meules : 500 kg de café - Capacité de la trémie : 1,5 kg de café en grain  
 Capacité du doseur : 600 g de café moulu - Réglage du doseur : 5-12 g de café moulu  
 Marche / arrêt version standard : mise en marche automatique tous les 2 cafés  
 Le levier de commande du doseur peut être monté à gauche ou à droite  
 0 - 500 g = 3' - C.O.C. : 4 kg - Niveau sonore : 63 dB  
 Conçu conformément à la directive 89/392 CE

#### Technical features :

Width X Length X Height : 270 X 460 X 630 - Weight : 13 Kg  
 Weight : 230V/110V/220V Frequency : 50Hz / 60Hz  
 Phases : 1(Single phase) - Rpm: 1300 / 1600  
 Current : 2,1 A / 4,7 A - Condenser : 14nf / 55nf  
 Power : 0,37Hp / 497W - Degree of protection : IP21  
 Motor equipped with thermal protector - Maximum continuous operation time : 30 min.  
 65 mm diameter tempered steel grinding wheels  
 Duration of grinding wheels : 500kg coffee- Hopper capacity: 1,5kg of coffee grains  
 Dispenser capacity : 600 g of ground coffee  
 Dispenser adjustment : 5 - 12 g of ground coffee  
 ON/OFF: Automatic start every 2 coffee  
 The dispenser lever can be placed on the left or right side.  
 0 - 500g = 3' . - C. O. C. : 4 Kg. - Ruido aéreo: 63dB  
 Designed according to EC directive 89/392



#### 技术说明

宽度X长度X高度: 270X460X630 重量:13公斤  
 电压:230V/110V/220V频率:50赫兹/60赫兹 相:1(单相)-回转速率:1300/1600  
 电流:2.1 A/4.7 A-电容:14纳法/55纳法  
 功率:0.37马力/497瓦 防护程度:IP21  
 内置热力防护的发动机 最大持续操作时间:30分钟  
 直径为65毫米煨钢(62Rb)砂轮 砂轮持久度:500公斤咖啡  
 料斗容量:1.5公斤咖啡豆 计量器容量:600克咖啡粉  
 计量器调节:5 - 12克咖啡粉  
 停止/启动正常标准:每次自动启动2杯咖啡  
 自动计量器操作杆可安放在左侧或右侧  
 0-500克=3分钟-C.O.C.:4公斤-噪音:63分贝  
 根据欧盟89/392标准设计



CROM  
 Silencer  
 MOVIE  
 Cunill

Gama | Range | Gamme | 种类





# CROM

Acid  
ONE



Gama | Range | Gamme | 种类



## PRINCIPALES ATRIBUTOS / MAIN ATTRIBUTES / CARACTÉRISTIQUES PRINCIPALES 主要特性

### MODELO ACID 1 -CROM- EXPRIMIDOR DE CITRICOS.

-SISTEMA DE PALANCA.(HOMOLOGADO).

PALANCA DE MATERIAL INRROMPIBLE.

CARROCERIA CONSTRUIDA DE MATERIAL ANTIRRAYADAS .

CARROCERIA DE CROMO (ANTICORROSION).

CARROCERIA DE FACIL LIMPIEZA. ( SIN CANTOS/ARISTAS).

COMPONENTES INTERNOS EN INOXIDABLE.(304)

SISTEMA DE PUESTA EN MARCHA AUTOMATICO AL PRESIONAR LA PALANCA.

SISTEMA DE LIMPIEZA PARTES INTERNAS DE RAPIDO ACCESO.

TODOS LOS COMPONENTES CON POSIBILIDAD DE LIMPIEZA EN LAVAPLATOS 90°C.

INCORPORA JARRA RECOGEDORA DE ZUMO DE MATERIAL INRROMPIBLE.

BANDEJA ESTANCA AL LIQUIDO.

MOTOR DIMENSIONADO PARA NO SUBIR LA TEMPERATURA INTERNA DEL APARATO.(EXPRIMIR LAS NARANJAS SIEMPRE A TEMPERATURA AMBIENTE).

### MODÈLE ACID 1 -CROM- PRESSE-AGRUMES.

SYSTÈME À LEVIER (HOMOLOGUÉ).

LEVIER EN MATÉRIAU INCASSABLE.

CARROSSERIE À L'ÉPREUVE DES RAYURES.

CARROSSERIE CHROMÉE (ANTICORROSION).

CARROSSERIE FACILE À NETTOYER (SANS CHANTS/ARÊTES).

ÉLÉMENTS INTERNES EN ACIER INOXYDABLE (304).

MISE EN MARCHÉ AUTOMATIQUE EN ACTIONNANT LE LEVIER.

NETTOYAGE INTERNE FACILITÉ PAR L'ACCESSIBILITÉ DES PARTIES INTERNES.

TOUS LES ÉLÉMENTS SONT LAVABLES À 90 °C EN LAVE-VAISSELLE.

COMPREND UN PICHET INCASSABLE POUR RECUEILLIR LE JUS.

BAC ÉTANCHE.

MOTEUR DIMENSIONNÉ POUR ÉVITER LA SURCHAUFFE INTERNE DE L'APPAREIL (TOUJOURS PRESSER LES ORANGES À TEMPÉRATURE AMBIANTE).

### MODEL ACID 1 -CROM- JUICE EXTRACTOR.

LEVER SYSTEM (APPROVED).

UNBREAKABLE LEVER.

NON-SCRATCH BODY.

CHROME-PLATED BODY (NON-RUST).

EASY-CLEAN BODY. (NO EDGES OR RIDGES).

STAINLESS STEEL (304) INTERNAL COMPONENTS.

AUTOMATICALLY ACTIVATED ON PRESSING THE LEVER.

FAST-ACCESS CLEANING SYSTEM FOR INTERNAL PARTS.

ALL COMPONENTS ARE DISHWASHER PROOF AT 90 °C.

INCLUDES UNBREAKABLE JUICE JUG.

WATERTIGHT TRAY.

MOTOR SIZED SO AS NOT TO RAISE THE INTERNAL TEMPERATURE OF THE APPLIANCE. (ALWAYS SQUEEZE ORANGES AT ROOM TEMPERATURE).

### 酸-壹款式 酸味水果榨汁器。

手柄系统。(已认证)。

不易碎材质的手柄。

外壳为防划伤材质。

可选择铬材质的外壳(防腐)。

外壳容易清洗。(没有尖角/棱角)。

内部材质为不锈钢。(304)

一旦按动手柄,自动启动系统。

快速清洁内部系统。

所有的部件都可以在洗碗机中90°C清洗。

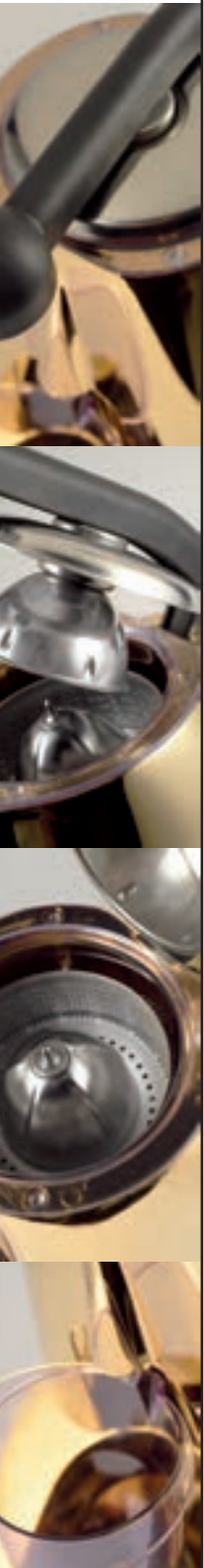
内置不易碎材质的果汁盛器。

防液体溢出的托盘。

避免机器内部温度过高而配置的相应的发动机。(永远在常温下压榨橙汁)。



Exprimidor de Citricos,  
Juice Extractor.



Presse-Agrumes, 酸味水果榨汁器。





#### Características Técnicas ACID ONE :

Ancho X Largo X Alto : 180 X 280 X 380 - Peso : 10Kg - Voltage : 230V/110V/220V  
 Frecuencia : 50Hz / 60Hz - Fases : 1(monofásico) - Rpm: 1300 / 1600  
 Intensidad : 2,8 A / 6,2 A - Condensador : 10nf / 40nf - Potencia / : 0,50Hp / 570W  
 Grado de protección : IP21 - Motor provisto de protector térmico  
 Tiempo máximo de funcionamiento continuo: 30 min.  
 Paro / marcha versión estándar : arranque automático - Diseñado bajo directiva 89/392 CE

#### Caractéristiques techniques ACID ONE :

Largeur x longueur x hauteur : 180 x 280 x 380 - Poids : 10 kg - Tension : 230 V / 110 V / 220 V  
 Fréquence : 50 Hz / 60 Hz - Phases : 1 (monophasé) - tr/min : 1300 / 1600  
 Intensité : 2,8 A / 6,2 A - Condensateur : 10 nF / 40 nF - Puissance : 0,50 HP / 570 W  
 Indice de protection : IP21- Moteur pourvu de protection thermique  
 Durée maximale de fonctionnement continu : 30 min  
 Marche / arrêt version standard: mise en marche automatique  
 Conçu conformément à la directive 89/392 CE

#### Technical features ACID ONE :

Width X Length X Height : 180 X 280 X 380 - Weight : 10Kg - Voltage : 230V/110V/220V  
 Frequency : 50Hz / 60Hz - Phases : 1(Single phase) - Rpm: 1300 / 1600  
 Current : 2,8 A / 6,2 A - Condenser : 10nf / 40 nf - Power : 0,50Hp / 570W  
 Degree of protection : IP21 - Motor equipped with thermal protector  
 Maximum continuous operation time : 30 min.  
 ON/OFF, standard version: Auto-start - Designed according to EC directive 89/392

#### 技术说明 - 壹款式

宽度X长度X高度:180X280X380 - 重量:10公斤  
 电压:230V/110V/220V 频率:50赫兹/60赫兹  
 相:1(单相)-回转速率:1300/1600  
 电流:2.8A/6.2 A-电容:10纳法/40纳法  
 功率:0.50马力/570瓦 - 防护程度:IP21  
 内置热力防护的发动机  
 最大持续操作时间:30分钟  
 停止/启动正常标准:自动启动  
 根据欧盟89/392标准设计

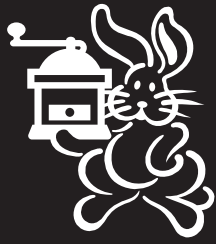


CROM  
 Acid  
 ONE

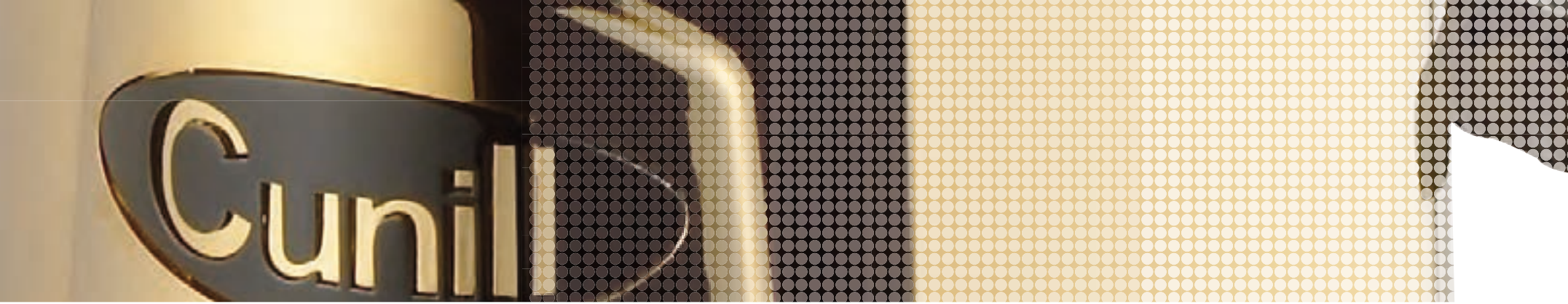
Cunill

Gama | Range | Gamme | 种类





Collection



TRANQUILO

TRANQUILO II

BRASIL

MARFIL

MOVIE

ACID

---

Classic

Silencer

Press

Cunill  
CROM

Gama | Range | Gamme | 种类

A close-up photograph of a Cummins logo. The logo is a dark, oval-shaped metal plate with the word "Cummins" embossed in a stylized, serif font. The plate is mounted on a larger, light-colored metal component. The background is a blurred, light-colored surface with a grid of small holes visible in the upper right corner.

Cummins



# CROM

Gama | Range | Gamme | 种类



0-500g/6' Max 1Kg

Cunill



# CROM

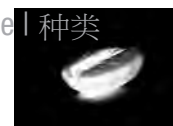
## Classic

### TRANQUILO



Cunill

Gama | Range | Gamme | 种类



#### PRINCIPALES ATRIBUTOS / MAIN ATTRIBUTES / CARACTÉRISTIQUES PRINCIPALES 主要特性

##### MODELO TRANQUILO -CROM- CLASSIC

TOLVA (1/2KG) DE MATERIAL INRROMPIBLE Y INDEFORMABLE (CO.POLIESTER),CON SISTEMA DE FIJACIÓN RÁPIDO Y AUTONIVELACIÓN FUERA DEL MOLINO DE CAFE.POSIBILIDAD DE LIMPIEZA EN LAVAPLATOS 90°C.

REGULACION DEL MOLIDO DEL CAFE MICROMETRICA, RAPIDO ACCESO, GIRANDO LA TOLVA DE CAFE EN GRANO.

CARROCERIA CONSTRUIDA DE MATERIAL ANTIRRAYADAS.

CARROCERIA TERMINADA EN CROMO DE ALTA CALIDAD ( PLATA / ORO).

BANDEJA INTEGRADA.

NUEVO SISTEMA DE EXPULSION DE CAFE ( DEJANDO SIEMPRE LA CAVIDAD DE MOLTURACION LIMPIA AL PARARSE EL MOLINO DE CAFE).

REGULACION DE DOSIS DE CAFE MOLIDO MEDIANTE PLACA ELECTRONICA: 0 - 35'

NUEVO SISTEMA DE SUJECCION DEL PORTA-FILTROS.

MUELA DE ACERO TEMPLADO DE (62/65HRC) DE 60 MM DE DIAMETRO.

##### MODÈLE TRANQUILO -CROM- CLASSIC

TRÉMIE (1/2 KG) EN MATÉRIAU INCASSABLE ET INDÉFORMABLE (COPOLYESTER), À SYSTÈME DE FIXATION RAPIDE ET À NIVELLEMENT AUTOMATIQUE HORS DU MOULIN À CAFÉ. LAVABLE À 90 °C EN LAVE-VAISSELLE.

RÉGLAGE MICROMÉTRIQUE DE LA MOUTURE DU CAFÉ, ACCÈS RAPIDE, EN FAISANT TOURNER LA TRÉMIE DE CAFÉ EN GRAIN.

CARROSSERIE À L'ÉPREUVE DES RAYURES.

CARROSSERIE FINITION CHROMÉE DE HAUTE QUALITÉ (ARGENT/OR).

RÉCUPÉRATEUR DE MOUTURE INTÉGRÉ.

NOUVEAU SYSTÈME D'EXPULSION DU CAFÉ MOULU (LA CAVITÉ DE MOUTURE RESTE TOUJOURS PROPRE À L'ARRÊT DU MOULIN).

RÉGLAGE DE LA DOSE DE CAFÉ MOULU PAR PLAQUE ÉLECTRONIQUE : 0 - 35'.

NOUVEAU SYSTÈME DE FIXATION DU PORTE-FILTRES.

MEULE EN ACIER TREMPÉ (62/65 HRC) DE 60 MM DE DIAMÈTRE.

##### MODEL TRANQUILO -CROM- CLASSIC

1/2-KG UNBREAKABLE, UNDEFORMABLE HOPPER (COPOLYESTER), WITH FAST FIXING SYSTEM AND SELF-SUPPORTING OUTSIDE THE GRINDER, DISHWASHER PROOF AT 90 °C

MICROMETRIC ADJUSTMENT OF THE COFFEE GRINDING, FAST ACCESS, BY ROTATING THE HOPPER OF COFFEE GRAINS.

NON-SCRATCH BODY.

BODY FINISHED WITH HIGH-QUALITY CHROME PLATING (GOLD/SILVER)

INTEGRATED TRAY.

NEW SYSTEM FOR EXPULSING GROUND COFFEE (WHICH LEAVES THE GRINDING CAVITY CLEAN WHEN THE GRINDING IS COMPLETED).

ADJUSTMENT OF THE DOSE OF GROUND COFFEE BY MEANS OF ELECTRONIC PANEL: 0 - 35'

NEW SYSTEM FOR SUPPORTING THE FILTER HOLDER.

60-MM DIAMETER TEMPERED STEEL GRINDING WHEEL (62/65HRC).

巴西款式-不锈钢-古典

料斗（1/2公斤）所使用的材料不易碎和不变形（CO.聚乙烯），使用快速定位系统以及在咖啡磨外自动调整水平。可以在洗碗机中90°C清洗。

对精细咖啡磨调节，简单易用，只要旋转咖啡豆料斗。

外壳为防划伤材质。

外壳是用高质量的铬做成的（银/金）

内置托盘。

新型推出咖啡系统（当咖啡磨停止后，永远保持研磨内部清洁）。

通过电子牌调节咖啡粉剂量：0-35'

新型固定过滤网系统。

直径60毫米(62/65HRC) 锻钢砂轮。

**OPCIONAL**  
SISTEMA DE PERSONALIZACION CON PLACAS CROMADAS

**EN OPTION**  
SYSTÈME DE PERSONNALISATION À PLAQUES CHROMÉES

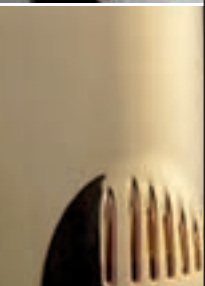
**OPTIONAL**  
PERSONALISATION SYSTEM WITH CHROME-PLATED PANELS

选择  
可选择定制镀铬铭牌。

Molino de café profesional para todo tipo de cafés  
Professional coffee grinder for all types of coffees.

Moulin à café professionnel pour tout type de cafés. 适用于不同咖啡品种的专业咖啡磨。

Gama de colores  
Range of colors  
Gamme de couleurs  
颜色的范围





**Características Técnicas :**

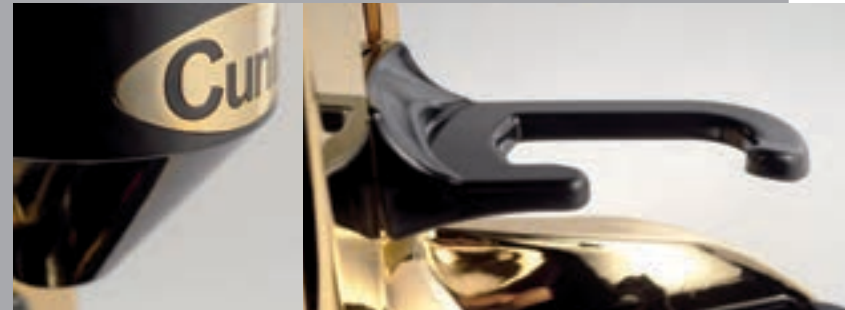
Ancho X Largo X Alto : 170 X 340 X 410 - Peso : 6Kg  
 Voltage: 230V/110V/220V Frecuencia : 50Hz / 60Hz - Fases: 1(monofásico) - Rpm: 1300 / 1600  
 Intensidad: 1,15A / 2,47A - Condensador: 10nf / 40nf - Potencia: 0,10Hp / 270W  
 Grado de protección: IP21- Motor provisto de protector térmico  
 Tiempo máximo de funcionamiento continuo : 30 min.  
 Muelas de acero templado (62Rb) de 60 mm de diámetro  
 Duración de las muelas : 500Kg de café - Capacidad de la tolva : 1/2kg de café en grano  
 Paro / marcha versión estándar : molido y dosificación instantáneos  
 0 - 500g = 6' - C. O. C : 1Kg. - Ruido aéreo : 77 dB  
 Diseñado bajo directiva 89/392 CE

**Caractéristiques techniques :**

Largeur x longueur x hauteur : 170 x 340 x 410 - Poids : 6 kg  
 Tension : 230 V / 110 V / 220 V - Fréquence : 50 Hz / 60 Hz  
 Phases : 1 (monophasé) - tr/min : 1300 / 1600  
 Intensité : 1,15 A / 2,47 A - Condensateur : 10 nF / 40 nF  
 Puissance : 0,10 HP / 270 W - Indice de protection : IP21  
 Moteur pourvu de protection thermique - Durée maximale de fonctionnement continu : 30 min  
 Meules en acier trempé (62 Rb) de 60 mm de diamètre  
 Durée des meules : 500 kg de café - Capacité de la trémie : 1/2 kg de café en grain  
 Marche / arrêt version standard : mouture et dosage instantanés  
 0 - 500 g = 6' - C.O.C. : 1 kg - Niveau sonore : 77 dB  
 Conçu conformément à la directive 89/392 CE

**Technical features :**

Width X Length X Height : 170 X 340 X 410  
 Weight : 6Kg- Weight : 230V/110V/220V Frequency : 50Hz / 60Hz  
 Phases : 1(Single phase) - Rpm: 1300 / 1600 - Current : 1,15A / 2,47A - Condenser : 10nf / 40nf  
 Power : 0,10Hp / 270W - Degree of protection : IP21  
 Motor equipped with thermal protector  
 Maximum continuous operation time : 30 min.  
 60 mm diameter tempered steel grinding wheels  
 Duration of grinding wheels : 500Kg coffee  
 Hopper capacity: 1/2kg of coffee grains  
 ON/OFF, standart version : Instant grinding and dispensing  
 Designed according to EC directive 89/392



技术说明

宽度X长度X高度:170X340X410  
 重量:6公斤  
 电压:230V/110V/220V频率:50赫兹/60赫兹  
 相:1(单相)-回转速率:1300/1600  
 电流:1.15 A/2.47 A-电容:10纳法/40纳法  
 功率:0.10马力/270瓦  
 防护程度:IP21  
 内置热力防护的发动机  
 最大持续操作时间:30分钟  
 直径为60毫米煅钢(62Rb)砂轮  
 砂轮持久度:500公斤咖啡  
 料斗容量:1/2公斤咖啡豆  
 停止/启动正常标准:及时控制研磨和计量  
 0-500克=6分钟-C.O.C.:1公斤-噪音:77分贝  
 根据欧盟89/392标准设计

CROM  
 Classic  
 TRANQUILO  
 Cunill

Gama | Range | Gamme | 种类



0-500g/6' Max 1Kg



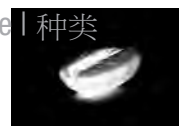
# CROM

## Classic

### TRANQUILO II



Gama | Range | Gamme | 种类



#### PRINCIPALES ATRIBUTOS / MAIN ATTRIBUTES / CARACTÉRISTIQUES PRINCIPALES 主要特性

##### MODELO TRANQUILO II -CROM- CLASSIC

TOLVA DE (1/2KG) DE MATERIAL INRROMPIBLE (CO.POLIESTRE),CON SISTEMA DE FIJACIÓN RÁPIDO Y AUTONIVELACIÓN FUERA DEL MOLINO DE CAFE.CON POSIBILIDAD DE LIMPIEZA EN LAVAPLATOS 90°C.

REGULACIÓN DEL MOLIDO DE CAFE MICROMETRICA,GIRANDO LA TOLVA DE CAFE EN GRANO.  
-CARROCERIA CONSTRUIDA DE MATERIAL ANTIRRAYADAS.

CARROCERIA TERMINADA EN CROMO DE ALTA CALIDAD ( PLATA / ORO).

BANDEJA INTEGRADA.

NUEVO SISTEMA DE EXPULSION DE CAFE ( DEJANDO SIEMPRE LA CAVIDAD DE MOLTURACION LIMPIA AL PARARSE EL MOLINO DE CAFE).

DOSIFICADOR MONOCUERPO HERMETICO SIN PERDIDAS DE AROMA,SIN VIBRACIONES Y DE MATERIAL INRROMPIBLE. MANETA ERGONOMICA.

POSIBILIDAD DE MANETA DOSIFICADOR IZQUIERDA O DERECHA.

PRENSA CAFE UNIVERSAL (GIRATORIO).

DOSIFICADOR PROVISTO DE SALVAJUNTAS. (POSICIONADOR PORTA-FILTROS)

MUELA DE ACERO TEMPLADO DE (62/65HRC) DE 60 MM DE DIAMETRO

##### OPCIONAL

CUENTAGOLPES  
SISTEMA DE PERSONALIZACION CON PLACA CROMADA EN EL DOSIFICADOR.  
POSIBILIDAD DE MANETA DERECHA O IZQUIERDA.

##### MODÈLE TRANQUILO II -CROM- CLASSIC

TRÉMIE (1/2 KG) EN MATÉRIAU INCASSABLE (COPOLYESTER), À SYSTÈME DE FIXATION RAPIDE ET À NIVELLEMENT AUTOMATIQUE HORS DU MOULIN À CAFÉ. LAVABLE À 90 °C EN LAVE-VAISSELLE.

RÉGLAGE MICROMÉTRIQUE DE LA MOUTURE DU CAFÉ EN FAISANT TOURNER LA TRÉMIE DE CAFÉ EN GRAIN.  
-CARROSSERIE À L'ÉPREUVE DES RAYURES.

CARROSSERIE FINITION CHROMÉE DE HAUTE QUALITÉ (ARGENT/OR).

RÉCUPÉRATEUR DE MOUTURE INTÉGRÉ.

NOUVEAU SYSTÈME D'EXPULSION DU CAFÉ MOULU (LA CAVITÉ DE MOUTURE RESTE TOUJOURS PROPRE À L'ARRÊT DU MOULIN).

DOSEUR MONOBLOC HERMÉTIQUE SANS PERTE D'ARÔME, SANS VIBRATIONS, EN MATÉRIAU INCASSABLE ET À MANETTE ERGONOMIQUE.

MANETTE DU DOSEUR GAUCHE OU DROITE EN OPTION.

TASSEUR CAFÉ UNIVERSEL (PIVOTANT).

DOSEUR POURVU DE COUVRE-JOINT (POSITIONNEUR PORTE-FILTRES).

MEULE EN ACIER TREMPÉ (62/65 HRC) DE 60 MM DE DIAMÈTRE.

##### EN OPTION

COMPTEUR DE DOSES  
PLAQUE CHROMÉE POUR PERSONNALISER LE DOSEUR.  
MANETTE À DROITE OU À GAUCHE EN OPTION.

##### MODEL TRANQUILO II -CROM- CLASSIC

1/2-KG UNBREAKABLE HOPPER (COPOLYESTER), WITH FAST FIXING SYSTEM AND SELF-SUPPORTING OUTSIDE THE GRINDER, DISHWASHER PROOF AT 90 °C.

MICROMETRIC ADJUSTMENT OF COFFEE GRINDING, BY ROTATING THE HOPPER OF COFFEE GRAINS.  
-NON-SCRATCH BODY.

BODY FINISHED WITH HIGH-QUALITY CHROME PLATING (GOLD/SILVER)

INTEGRATED TRAY.

NEW SYSTEM FOR EXPULSING GROUND COFFEE (WHICH LEAVES THE GRINDING CAVITY CLEAN WHEN THE GRINDING IS COMPLETED).

HERMETIC MONOBLOCK DISPENSER WITH NO LOSS OF AROMA, VIBRATION-FREE IN UNBREAKABLE MATERIAL. ERGONOMIC HANDLE.

LEFT OR RIGHT DISPENSER HANDLE AVAILABLE.

UNIVERSAL COFFEE PRESS (ROTARY).

DISPENSER WITH SEAL-SAVING SYSTEM. (FILTER HOLDER POSITIONER)

60-MM DIAMETER TEMPERED STEEL GRINDING WHEEL (62/65HRC).

##### OPTIONAL

STROKE COUNTER  
PERSONALISATION SYSTEM WITH CHROME-PLATED PANELS ON THE DISPENSER  
RIGHT OR LEFT HANDLE AVAILABLE.

##### 安静款式-2 古典-系统

料斗 (1/2公斤) 所使用的材料不易碎和不变形 (CO. 聚乙烯), 使用快速定位系统以及在咖啡磨外自动调整水平。可以在洗碗机中90°C清洗。

对精细咖啡磨调节, 只要旋转咖啡豆料斗。

外壳为防划伤材质。

外壳是用高质量的铬做成的 (银/金)

内置托盘。

新型推出咖啡系统 (当咖啡磨停止后, 永远保持研磨内部清洁)。

不流失香味的密封单体计量器, 不振颤, 不易碎材料。并带有操作手柄。

计量器操作杆可安放在左侧或右侧。

通用咖啡压机 (旋转式)。

装备有保护接口的计量器 (过滤网放置装置)

直径60毫米(62/65HRC) 煨钢砂轮。

##### 选择:

计数  
可为计量器定制镀铬铭牌。  
操作杆可安放在左侧或右侧。

Molino de café profesional para todo tipo de cafés  
Professional coffee grinder for all types of coffees.

Moulin à café professionnel pour tout type de cafés. 适用于不同咖啡品种的专业咖啡磨。

Gama de colores  
Range of colors  
Gamme de couleurs  
颜色的范围







#### Características Técnicas :

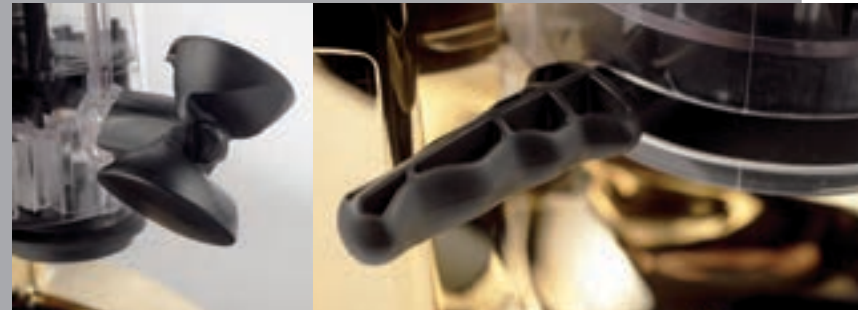
Ancho X Largo X Alto : 170 X 340 X 410 - Peso: 6Kg  
 Voltage: 230V/110V/220V Frecuencia: 50Hz / 60Hz  
 Fases: 1(monofásico) - Rpm: 1300 / 1600 - Intensidad: 1,15A / 2,47A - Condensador : 10nf / 40nf  
 Potencia: 0,10Hp / 270W - Grado de protección: IP21  
 Motor provisto de protector térmico - Tiempo máximo de funcionamiento continuo: 30 min.  
 Muelas de acero templado (62Rb) de 60 mm de diámetro - Duración de las muelas : 500Kg de café  
 Capacidad de la tolva : 1/2kg de café en grano - Capacidad del dosificador : 300 g de café molido  
 Regulación del dosificador : 5 - 12 g de café molido  
 Paro / marcha versión estándar : Arranque manual  
 La palanca de accionamiento del dosificador puede estar colocada a la izquierda o a la derecha  
 0 - 500g = 6'. - C. O. C : 1Kg. - Ruido aéreo : 77db - Diseñado bajo directiva 89/392 CE

#### Caractéristiques techniques :

Largeur x longueur x hauteur : 170 x 340 x 410 - Poids : 6 kg - Tension : 230 V / 110 V / 220 V  
 Fréquence : 50 Hz / 60 Hz - Phases : 1 (monophasé) - tr/min : 1300 / 1600  
 Intensité : 1,15 A / 2,47 A - Condensateur : 10 nF / 40 nF - Puissance : 0,10 HP / 270 W  
 Indice de protection : IP21 - Moteur pourvu de protection thermique  
 Durée maximale de fonctionnement continu : 30 min  
 Meules en acier trempé (62 Rb) de 60 mm de diamètre  
 Durée des meules : 500 kg de café - Capacité de la trémie : 1/2 kg de café en grain  
 Capacité du doseur : 300 g de café moulu - Réglage du doseur : 5-12 g de café moulu  
 Marche / arrêt version standard : mise en marche manuelle  
 Le levier de commande du doseur peut être monté à gauche ou à droite  
 0 - 500 g = 6'. - C.O.C. : 1 kg - Niveau sonore : 77 dB  
 Conçu conformément à la directive 89/392 CE

#### Technical features :

Width X Length X Height : 170 X 340 X 410 - Weight : 6Kg  
 Weight : 230V/110V/220V Frequency : 50Hz / 60Hz  
 Phases : 1(Single phase) - Rpm: 1300 / 1600  
 Current : 1,15A / 2,47A - Condenser : 10nf / 40nf  
 Power : 0,10Hp / 270W - Degree of protection : IP21  
 Motor equipped with thermal protector - Maximum continuous operation time : 30 min.  
 60 mm diameter tempered steel grinding wheels - Duration of grinding wheels : 500Kg coffee  
 Hopper capacity: 1/2kg of coffee grains - Dispenser capacity : 300 g of ground coffee  
 Dispenser adjustment : 5 - 12 g of ground coffee  
 ON/OFF, standart version : Manual start-up  
 The dispenser lever can be placed on the left or right side.  
 0 - 500g = 6'. - C. O. C : 1Kg. - Ruido aéreo : 77db - Designed according to EC directive 89/392



#### 技术说明

宽度X长度X高度:170X340X410  
 重量:6公斤  
 电压:230V/110V/220V 频率:50赫兹/60赫兹  
 相:1(单相)-回转速率:1300/1600  
 电流:1.15 A/2.47 A-电容:10纳法/40纳法  
 功率:0.10马力/270瓦  
 防护程度:IP21  
 内置热力防护的发动机  
 最大持续操作时间:30分钟  
 直径为60毫米锻钢(62Rb)砂轮  
 砂轮持久度:500公斤咖啡  
 料斗容量:1/2公斤咖啡豆  
 计量器容量:300克咖啡粉  
 计量器调节:5 - 12克咖啡粉  
 停止/启动正常标准:手动启动

CROM  
 Classic  
 TRANQUILO II  
 Cunill

Gama | Range | Gamme | 种类



0-500g/6' Max 2Kg



# CROM Classic BRASIL



Gama | Range | Gamme | 种类



## PRINCIPALES ATRIBUTOS / MAIN ATTRIBUTES / CARACTÉRISTIQUES PRINCIPALES 主要特性

### MODELO BRASIL -CROM- CLASSIC

TOLVA (1KG) DE MATERIAL IRROMPIBLE Y INDEFORMABLE (CO.POLIESTER), CON SISTEMA DE FIJACIÓN RÁPIDO Y AUTONIVELACIÓN FUERA DEL MOLINO DE CAFE, CON POSIBILIDAD DE LIMPIEZA EN LAVAPLATOS 90°C.

REGULACIÓN DEL MOLIDO DEL CAFE MICROMETRICA, MEDIANTE UN REGULADOR.

NUEVO SISTEMA DE EXPULSION DE CAFÉ MOLIDO (DEJANDO SIEMPRE LA CAVIDAD DE MOLTURACION LIMPIA AL PARARSE EL MOLINO DE CAFE).

CARROCERIA FABRICADA DE MATERIAL ANTIRRAYADAS, DE UNA PIEZA.(MENOS VIBRACIONES + ROBUSTA) CON SISTEMA DE VENTILACION. (ENTRADA Y SALIDA DE AIRE INTERNO).  
-CARROCERIA TERMINADA EN CROMO DE ALTA CALIDAD ( PLATA / ORO).

BANDEJA DE GRANDES DIMENSIONES INTEGRADA A LA CARROCERIA, PREPARADA PARA RECIBIR GOLPES (PORTA-FILTROS).

DOSIFICADOR MONOCUERPO HERMETICO SIN PERDIDA DE AROMA,SIN VIBRACIONES Y DE MATERIAL INRRROMPIBLE . MANETA ERGONOMICA.

-PRENSA CAFE UNIVERSAL (GIRATORIO).  
-DOSIFICADOR PROVISTO DE SALVAJUNTAS.(POSICIONADOR PORTA-FILTROS)

MUELA DE ACERO TEMPLADO (62/65HRC) DE 60 MM DE DIAMETRO

#### OPCIONAL

MANETA DOSIFICADOR DERECHA-IZQUIERDA.  
CUENTAGOLPES.  
OPCIONAL SISTEMA DE PERSONALIZACION CON PLACAS CROMADAS EN EL DOSIFICADOR Y EN LA PARTE POSTERIOR DE LA CARROCERIA.  
PARO/MARCHA AUTOMATICO CADA 2 CAFES.(SEGUN LLENADO DOSIFICADOR).

### MODÈLE BRASIL -CROM- CLASSIC

TRÉMIE (1 KG) EN MATÉRIAU INCASSABLE ET INDEFORMABLE (COPOLYESTER), À SYSTÈME DE FIXATION RAPIDE ET À NIVELLEMENT AUTOMATIQUE HORS DU MOULIN À CAFÉ. LAVABLE À 90 °C EN LAVE-VAISSELLE.

RÉGLAGE MICROMÉTRIQUE DE LA MOUTURE DU CAFÉ, PAR RÉGULATEUR.

NOUVEAU SYSTÈME D'EXPULSION DU CAFÉ MOULU (LA CAVITÉ DE MOUTURE RESTE TOUJOURS PROPRE À L'ARRÊT DU MOULIN).

CARROSSERIE MONOBLOC À L'ÉPREUVE DES RAYURES (MOINS DE VIBRATIONS, PLUS ROBUSTE). SYSTÈME DE VENTILATION (ENTRÉE ET SORTIE D'AIR INTERNE).  
- CARROSSERIE FINITION CHROMÉE DE HAUTE QUALITÉ (ARGENT/OR).

RÉCUPÉRATEUR DE MOUTURE GRANDES DIMENSIONS INTÉGRÉ DANS LA CARROSSERIE, À L'ÉPREUVE DES CHOCS (PORTE-FILTRES).

DOSEUR MONOBLOC HERMÉTIQUE SANS PERTE D'ARÔME, SANS VIBRATIONS, EN MATÉRIAU INCASSABLE ET À MANETTE ERGONOMIQUE.

- TASSEUR CAFÉ UNIVERSSEL (PIVOTANT).  
- DOSEUR POURVU DE COUVRE-JOINT (POSITIONNEUR PORTE-FILTRES).

MEULE EN ACIER TREMPÉ (62/65 HRC) DE 60 MM DE DIAMÈTRE.

#### EN OPTION

MANETTE DU DOSEUR DROITE-GAUCHE.  
COMPTÉUR DE DOSES.  
EN OPTION : PLAQUES CHROMÉES POUR PERSONNALISER LE DOSEUR ET L'ARRIÈRE DE LA CARROSSERIE.  
MISE EN MARCHÉ/ARRÊT AUTOMATIQUE TOUS LES 2 CAFÉS (SELON REMPLISSAGE DOSEUR).

### MODEL BRASIL -CROM- CLASSIC

1-KG UNBREAKABLE , UNDEFORMABLE HOPPER (COPOLYESTER), WITH FAST FIXING SYSTEM AND SELF-SUPPORTING OUTSIDE THE GRINDER, DISHWASHER PROOF AT 90 °C.

MICROMETRIC ADJUSTMENT OF COFFEE GRINDING BY MEANS OF A REGULATOR.

NEW SYSTEM FOR EXPULSING GROUND COFFEE (WHICH LEAVES THE GRINDING CAVITY CLEAN WHEN THE GRINDING IS COMPLETED).

NON-SCRATCH BODY MADE IN A SINGLE PIECE (FEWER VIBRATIONS, MORE ROBUST) WITH A VENTILATION SYSTEM. (INPUT AND OUTPUT OF INTERNAL AIR).  
-BODY FINISHED WITH HIGH-QUALITY CHROME PLATING (GOLD/SILVER)

LARGE TRAY INTEGRATED IN THE BODY, DESIGNED TO COPE WITH STROKES (FILTER HOLDER).

HERMETIC MONOBLOCK DISPENSER WITH NO LOSS OF AROMA, VIBRATION-FREE IN UNBREAKABLE MATERIAL. ERGONOMIC HANDLE.

-UNIVERSAL COFFEE PRESS (ROTARY).  
-DISPENSER WITH SEAL-SAVING SYSTEM. (FILTER HOLDER POSITIONER)

60-MM DIAMETER TEMPERED STEEL GRINDING WHEEL (62/65HRC)

#### OPTIONAL

RIGHT-LEFT DISPENSER HANDLE.  
STROKE COUNTER.  
OPTIONAL PERSONALISATION SYSTEM WITH CHROME-PLATED PANELS ON THE DISPENSER AND ON THE BACK OF THE BODY.  
AUTOMATIC ON/OFF EVERY 2 COFFEES. (AS DISPENSER FILLS).

### 巴西款式-古典-系统

料斗（1公斤）所使用的材料不易碎和不变形（CO. 聚乙烯），使用快速定位系统以及在咖啡磨外自动调整水平。可以在洗碗机中90°C清洗。

通过调节器，对精细咖啡粉调节。

新型推出咖啡系统（当咖啡磨停止后，永远保持研磨内部清洁）。

外壳为防划伤材质，一个整体。（减少震动+更结实）带有通风系统。（内部气体进口及出口）。

外壳是用高质量的铬做成的（银/金）

托盘尺寸宽大与外壳连成整体，可以抗摔（配置过滤网）。

不流失香味的密封单体计量器，不振颤，不易碎材料。并带有操作手柄。

通用咖啡压机（旋转式）。

装备有保护接口的计量器。（过滤网放置装置）

直径60毫米(62/65HRC) 锻钢砂轮。

选择  
计量器操作杆可安放在右侧或左侧。  
计数。  
可选择为计量器和外壳的后部定制镀铬铭牌。  
停止/启动每2杯咖啡自动启动。  
（根据计量器的容量）。

Molino de café profesional para todo tipo de cafés  
Professional coffee grinder for all types of coffees.

Moulin à café professionnel pour tout type de cafés. 适用于不同咖啡品种的专业咖啡磨。

Gama de colores  
Range of colors  
Gamme de couleurs  
颜色的范围





#### Características Técnicas :

Ancho X Largo X Alto: 210 X 380 X 470 - Peso: 8 Kg - Voltage: 230V/110V/220V  
 Frecuencia: 50Hz / 60Hz - Fases: 1(monofásico) - Rpm: 1300 / 1600 - Intensidad: 1,4 A / 3 A  
 Condensador 9nf / 40nf - Potencia : 0,12Hp / 275W - Grado de protección: IP21  
 Motor provisto de protector térmico - Tiempo máximo de funcionamiento continuo: 30 min.  
 Muelas de acero templado (62Rb) de 60 mm de diámetro - Duración de las muelas: 500Kg de café  
 Capacidad de la tolva: 1kg de café en grano - Capacidad del dosificador: 300 g de café molido  
 Regulación del dosificador: 5 - 12 g de café molido - Paro / marcha versión estándar: Arranque manual  
 En opción: arranque automático cada 2 cafés  
 Palanca del dosificador puede estar colocada a la izquierda o a la derecha  
 0 - 500g = 6'. - C. O. C. : 2 Kg. - Ruido aéreo: 77dB  
 Diseñado bajo directiva 89/392 CE

#### Caractéristiques techniques :

Largeur x longueur x hauteur: 210 x 380 x 470 - Poids: 8 kg - Tension : 230 V / 110 V / 220 V  
 Fréquence: 50 Hz / 60 Hz - Phases: 1 (monophasé) - tr/min: 1300 / 1600  
 Intensité: 1,4 A / 3 A - Condensateur : 9 nF / 40 nF - Puissance: 0,12 HP / 275 W  
 Indice de protection: IP21 - Moteur pourvu de protection thermique  
 Durée maximale de fonctionnement continu: 30 min  
 Meules en acier trempé (62 Rb) de 60 mm de diamètre - Durée des meules: 500 kg de café  
 Capacité de la trémie: 1 kg de café en grain - Capacité du doseur : 300 g de café moulu  
 Réglage du doseur: 5-12 g de café moulu - Marche/arrêt version standard: mise en marche manuelle  
 En option: mise en marche automatique tous les 2 cafés  
 Le levier de commande du doseur peut être monté à gauche ou à droite  
 0 - 500 g = 6' - C.O.C.: 2 kg - Niveau sonore: 77 dB  
 Conçu conformément à la directive 89/392 CE

#### Technical features :

Width X Length X Height: 210 X 380 X 470 - Weight: 8 Kg  
 Weight : 230V/110V/220V - Frequency: 50Hz / 60Hz - Phases: 1(ingle phase)  
 Rpm: 1300 / 1600 - Current: 1,4 A / 3 A - Condenser: 9nf / 40nf - Degree of protection: IP21  
 Motor equipped with thermal protector - Maximum continuous operation time : 30 min.  
 60 mm diameter tempered steel grinding wheels  
 Duration of grinding wheels: 500Kg coffee - Hopper capacity: 1kg of coffee grains  
 Dispenser capacity: 300 g of ground coffee  
 Dispenser adjustment: 5 - 12 g of ground coffee - ON/OFF, standart version: Manual start-up  
 Opcional: Automatic start every 2 coffee  
 The dispenser lever can be placed on the left or right side.  
 0 - 500g = 6'. - C. O. C. : 2 Kg. - Ruido aéreo: 77dB  
 Designed according to EC directive 89/392



#### 技术说明

宽度X长度X高度:210X380X470  
 重量: 8公斤 电压:230V/110V/220V频率:50赫兹/60赫兹  
 相:1(单相)-回转速:1300/1600 电流:1.4 A/3 A-电容:9纳法/40纳法  
 功率:0.12马力/275瓦 防护程度:IP21  
 内置热力防护的发动机 最大持续操作时间:30分钟  
 直径为60毫米碳钢(62Rb)砂轮  
 砂轮持久度:500公斤咖啡 料斗容量:1公斤咖啡豆  
 计量器容量:300克咖啡粉 计量器调节:5 - 12克咖啡粉  
 停止/启动正常标准:手动启动 选择:每次自动启动2杯咖啡  
 自动计量器操作杆可安放在左侧或右侧  
 0-500克=6分钟- C.O.C.:2公斤-噪音:77分贝  
 根据欧盟89/392标准设计

CROM  
 Classic  
 BRASIL  
 Cunill

Gama | Range | Gamme | 种类



0-500g/5' Max 3Kg

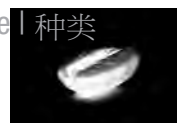
Cunill



# CROM Classic MARFIL



Gama | Range | Gamme | 种类



## PRINCIPALES ATRIBUTOS / MAIN ATTRIBUTES / CARACTÉRISTIQUES PRINCIPALES 主要特性

### MODELO MARFIL-CROM-CLASSIC

TOLVA (2KG) DE MATERIAL IRROMPIBLE Y INDEFORMABLE (CO.POLYESTER), CON SISTEMA DE FIJACIÓN RÁPIDO Y AUTONIVELACIÓN FUERA DEL MOLINO DE CAFE, CON POSIBILIDAD DE LIMPIEZA EN LAVAPLATOS 90°C.

REGULACIÓN DEL MOLIDO DEL CAFE MICROMETRICA, MEDIANTE UN REGULADOR.

NUEVO SISTEMA DE EXPULSION DE CAFE MOLIDO (DEJANDO SIEMPRE LA CAVIDAD DE MOLTURACION LIMPIA AL PARARSE EL MOLINO DE CAFE).

CARROCERIA FABRICADA DE MATERIAL ANTIRRAYADAS, DE UNA PIEZA.(MENOS VIBRACIONES + ROBUSTA) CON SISTEMA DE VENTILACION. (ENTRADA Y SALIDA DE AIRE INTERNO).  
-CARROCERIA TERMINADA EN CROMO DE ALTA CALIDAD (PLATA / ORO).

BANDEJA DE GRANDES DIMENSIONES INTEGRADA A LA CARROCERIA, PREPARADA PARA RECIBIR GOLPES (PORTA-FILTROS).  
-DOSIFICADOR MONOCUERPO HERMETICO SIN PERDIDA DE AROMA,SIN VIBRACIONES Y DE MATERIAL INROMPIBLE .  
MANETA ERGONOMICA.  
-POSIBILIDAD DE MANETA DOSIFICADOR IZQUIERDA O DERECHA.  
-PRENSA CAFE UNIVERSAL (GIRATORIO).  
-DOSIFICADOR PROVISTO DE SALVAJUNTAS.(POSICIONADOR PORTA-FILTROS)

MUELA DE ACERO TEMPLADO (62/65HRC) DE 60 MM DE DIAMETRO

### OPCIONAL

CUENTAGOLPES  
MANETA DOSIFICADOR DERECHA - IZQUIERDA.  
OPCIONAL SISTEMA DE PERSONALIZACION CON PLACAS CROMADAS EN EL DOSIFICADOR Y EN LA PARTE POSTERIOR DE LA CARROCERIA.  
PARO/MARCHA AUTOMATICO CADA 2 CAFES.(SEGUN LLENADO DOSIFICADOR).  
MOTOR DE "ALTA-PRODUCCION" 0,33HP/402W

### MODÈLE MARFIL-CROM-CLASSIC

TRÉMIE (2 KG) EN MATÉRIAU INCASSABLE ET INDEFORMABLE (COPOLYESTER), À SYSTÈME DE FIXATION RAPIDE ET À NIVELLEMENT AUTOMATIQUE HORS DU MOULIN À CAFÉ. LAVABLE À 90 °C EN LAVE-VAISSELLE.

RÉGLAGE MICROMÉTRIQUE DE LA MOUTURE DU CAFÉ, PAR RÉGULATEUR.

NOUVEAU SYSTÈME D'EXPULSION DU CAFÉ MOULU (LA CAVITÉ DE MOUTURE RESTE TOUJOURS PROPRE À L'ARRÊT DU MOULIN).

CARROSSERIE MONOBLOC À L'ÉPREUVE DES RAYURES (MOINS DE VIBRATIONS, PLUS ROBUSTE). SYSTÈME DE VENTILATION (ENTRÉE ET SORTIE D'AIR INTERNE).  
- CARROSSERIE FINITION CHROMÉE DE HAUTE QUALITÉ (ARGENT/OR).

RÉCUPÉRATEUR DE MOUTURE GRANDES DIMENSIONS INTÉGRÉ DANS LA CARROSSERIE, À L'ÉPREUVE DES CHOCS (PORTE-FILTRES).  
- DOSEUR MONOBLOC HERMÉTIQUE SANS PERTE D'ARÔME, SANS VIBRATIONS, EN MATÉRIAU INCASSABLE ET À MANETTE ERGONOMIQUE.  
- EN OPTION : MANETTE DU DOSEUR DROITE-GAUCHE.  
- TASSEUR CAFÉ UNIVERSEL (PIVOTANT).  
- DOSEUR POURVU DE COUVRE-JOINT (POSITIONNEUR PORTE-FILTRES).

MEULE EN ACIER TREMPÉ (62/65 HRC) DE 60 MM DE DIAMÈTRE.

### EN OPTION

COMPTEUR DE DOSES.  
MANETTE DU DOSEUR DROITE-GAUCHE.  
EN OPTION : PLAQUES CHROMÉES POUR PERSONNALISER LE DOSEUR ET L'ARRIÈRE DE LA CARROSSERIE.  
MISE EN MARCHE/ARRÊT AUTOMATIQUE TOUS LES 2 CAFÉS (SELON REMPLISSAGE DOSEUR).  
MOTEUR « HAUTE PRODUCTION » 0,33 HP/402 W.

### MODEL MARFIL-CROM-CLASSIC

2-KG UNBREAKABLE, UNDEFORMABLE HOPPER (COPOLYESTER), WITH FAST FIXING SYSTEM AND SELF-SUPPORTING OUTSIDE THE COFFEE GRINDER, DISHWASHER PROOF AT 90 °C.

MICROMETRIC ADJUSTMENT OF COFFEE GRINDING BY MEANS OF A REGULATOR.

NEW SYSTEM FOR EXPULSING GROUND COFFEE (WHICH LEAVES THE GRINDING CAVITY CLEAN WHEN THE GRINDING IS COMPLETED).

NON-SCRATCH BODY MADE IN A SINGLE PIECE (FEWER VIBRATIONS, MORE ROBUST) WITH A VENTILATION SYSTEM. (INPUT AND OUTPUT OF INTERNAL AIR).  
-BODY FINISHED WITH HIGH-QUALITY CHROME PLATING (GOLD/SILVER)

LARGE TRAY INTEGRATED IN THE BODY, DESIGNED TO COPE WITH STROKES (FILTER HOLDER).

-HERMETIC MONOBLOCK DISPENSER WITH NO LOSS OF AROMA, VIBRATION-FREE IN UNBREAKABLE MATERIAL. ERGONOMIC HANDLE.  
-RIGHT OR LEFT DISPENSER HANDLE AVAILABLE.  
-UNIVERSAL COFFEE PRESS (ROTARY).  
- DISPENSER WITH SEAL-SAVING SYSTEM. (FILTER HOLDER POSITIONER)

-60-MM DIAMETER TEMPERED STEEL GRINDING WHEEL (62/65HRC).

### OPTIONAL:

STROKE COUNTER  
RIGHT-LEFT DISPENSER HANDLE.  
OPTIONAL PERSONALISATION SYSTEM WITH CHROME-PLATED PANELS ON THE DISPENSER AND ON THE BACK OF THE BODY.  
AUTOMATIC ON/OFF EVERY 2 COFFEES. (AS DISPENSER FILLS).  
"HIGH-PRODUCTION" MOTOR 0.33HP/402W

### 象牙款式-古典-系统

料斗(2公斤)所使用的材料不易碎和不变形(CO. 聚乙烯),使用快速定位系统以及在咖啡磨外自动调整水平。可以在洗碗机中90°C清洗。

通过调节器,对精细咖啡粉调节。

新型推出咖啡系统(当咖啡磨停止后,永远保持研磨内部清洁)。

外壳为防划伤材质,一个整体。(减少震动+更结实)带有通风系统。(内部气体进口及出口)。

外壳是用高质量的铬做成的(银/金)

托盘尺寸宽大与外壳连成整体,可以抗摔(配置过滤网)。

不流失香味的密封单体计量器,不振颤,不易碎材料。并带有操作手柄。

计量器操作杆可安放在左侧或右侧。

通用咖啡压机(旋转式)。

装备有保护接口的计量器。(过滤网放置装置)

直径60毫米(62/65HRC) 锻钢砂轮。

### 选择

计数  
计量器操作杆右侧-左侧。  
可选择为计量器和外壳的后部定制镀铬铭牌。  
停止/启动每2杯咖啡自动启动。  
(根据计量器的容量)。  
“高产” 发动机 0.33马力/402瓦

Molino de café profesional para todo tipo de cafés  
Professional coffee grinder for all types of coffees.

Moulin à café professionnel pour tout type de cafés. 适用于不同咖啡品种的专业咖啡磨。



Gama de colores  
Range of colors  
Gamme de couleurs  
颜色的范围







#### Características Técnicas :

Ancho X Largo X Alto: 210 X 380 X 600 - Peso: 9 Kg - Voltage: 230V/110V/220V  
 Frecuencia: 50Hz / 60Hz - Fases: 1(monofásico) - Rpm: 1300 / 1600 - Intensidad: 1,75 A / 3,7A  
 Condensador: 10nf / 40nf - Potencia: 0,20Hp / 356W - Grado de protección: IP21  
 Motor provisto de protector térmico - Tiempo máximo de funcionamiento continuo 30 min.  
 Muelas de acero templado (62Rb) de 60 mm de diámetro  
 Duración de las muelas: 500Kg de café - Capacidad de la tolva: 2kg de café en grano  
 Capacidad del dosificador: 600 g de café molido - Regulación del dosificador: 5 - 12 g de café molido  
 Paro / marcha versión estándar: Arranque manual  
 En opción: arranque automático cada 2 cafés  
 Palanca del dosificador puede estar colocada a la izquierda o a la derecha  
 0 - 500g = 5' - C. O. C. : 3 Kg. - Ruido aéreo: 77dB - Diseñado bajo directiva 89/392 CE

#### Caractéristiques techniques :

Largeur x longueur x hauteur : 210 x 380 x 600 - Poids: 9 kg - Tension: 230 V / 110 V / 220 V  
 Fréquence: 50 Hz / 60 Hz - Phases: 1 (monophasé) - tr/min:1300 / 1600 - Intensité: 1,75 A / 3,7 A  
 Condensateur : 10 nF / 40 nF - Puissance : 0,20 HP / 356 W - Indice de protection: IP21  
 Moteur pourvu de protection thermique - Durée maximale de fonctionnement continu: 30 min  
 Meules en acier trempé (62 Rb) de 60 mm de diamètre  
 Durée des meules: 500 kg de café - Capacité de la trémie: 2 kg de café en grain  
 Capacité du doseur: 600 g de café moulu - Réglage du doseur: 5-12 g de café moulu  
 Marche / arrêt version standard: mise en marche manuelle  
 En option : mise en marche automatique tous les 2 cafés  
 Le levier de commande du doseur peut être monté à gauche ou à droite  
 0 - 500 g = 5' - C.O.C. : 3 kg - Niveau sonore: 77 dB  
 Conçu conformément à la directive 89/392 CE

#### Technical features :

Width X Length X Height: 210 X 380 X 600 - Weight: 9 Kg - Voltage: 230V/110V/220V  
 Frequency: 50Hz / 60Hz - Phases: 1(Single phase) - Rpm: 1300 / 1600 - Current: 1,75 A / 3,7 A  
 Condenser: 10nf / 40nf - Power: 0,20Hp / 356W - Degree of protection: IP21  
 Motor equipped with thermal protector - Maximum continuous operation time: 30 min.  
 60 mm diameter tempered steel grinding wheels  
 Duration of grinding wheels: 500Kg coffee - Hopper capacity: 2kg of coffee grains  
 Dispenser capacity: 600 g of ground coffee - Dispenser adjustment: 5 - 12 g of ground coffee  
 ON/OFF, standart version: Manual start-up  
 Opcional: Automatic start every 2 coffee  
 The dispenser lever can be placed on the left or right side.  
 0 - 500g = 5' - C. O. C. : 3 Kg. - Ruido aéreo: 77dB  
 Designed according to EC directive 89/392



#### 技术说明：

宽度X长度X高度:210X380X600 重量:9公斤  
 电压:230V/110V/220V 频率:50赫兹/60赫兹 相:1(单相)-回转速率:1300/1600  
 电流:1.75 A/3.7 A-电容:10纳法/40纳法 功率:0.20马力/ 356瓦  
 防护程度:IP21 内置热力防护的发动机 最大持续操作时间:30分钟  
 直径为60毫米锻钢(62Rb)砂轮 砂轮持久度:500公斤咖啡  
 料斗容量:2公斤咖啡豆  
 计量器容量:600克咖啡粉  
 计量器调节:5 - 12克咖啡粉  
 停止/启动正常标准:手动启动  
 选择:每次自动启动2杯咖啡  
 自动计量器操作杆可安放在左侧或右侧  
 0-500克=5分钟-C.O.C.:3公斤-噪音:77分贝  
 根据欧盟89/392标准设计

CROM  
 Classic  
 MARFIL  
 Cunill

Gama | Range | Gamme | 种类



0-500g/3' Max 4Kg

SP/Silent performance

63db 



# CROM Silencer MOVIE



Gama | Range | Gamme | 种类



## PRINCIPALES ATRIBUTOS / MAIN ATTRIBUTES / CARACTÉRISTIQUES PRINCIPALES 主要特性

### MODELO MOVIE -CROM- SILENCER

TOLVA (1,5KG) DE MATERIAL INRROMPIBLE Y INDEFORMABLE (CO. POLIESTER), CON SISTEMA DE FIJACION RAPIDO Y AUTONIVELACION FUERA DEL MOLINO DE CAFE CON POSIBILIDAD DE LIMPIEZA EN LAVAPLATOS 90°C.

REGULACIÓN DEL MOLIDO DEL CAFE MICROMETRICA ,MEDIANTE UN REGULADOR.

NUEVO SISTEMA DE EXPULSION DE CAFE MOLIDO (DEJANDO SIEMPRE LA CAVIDAD DE MOLTURACION LIMPIA AL PARARSE EL MOTOR.

CARROCERIA CONSTRUIDA DE MATERIAL ANTIRRAYADAS, ESPECIALMENTE DISEÑADA PARA LA VENTILACIÓN INTERIOR.

CARROCERIA TERMINADA EN CROMO DE ALTA CALIDAD ( PLATA / ORO).

DOSIFICADOR MONOCUERPO HERMETICO SIN PERDIDA DE AROM, SIN VIBRACIONES Y DE MATERIAL INRROMPIBLE, MANETA ERGONOMICA.

-PRENSA CAFE UNIVERSAL (GIRATORIO).  
-DOSIFICADOR PROVISTO DE SALVAJUNTAS.(POSICIONADOR PORTA-FILTROS)  
-CONJUNTO MOTOR CON SISTEMA ANTIVIBRACIONES.  
-MOTOR SILENCIOSO AUTOVENTILADO INTERIORMENTE. "63dB".

MUELA DE ACERO TEMPLADO DE (62/65HRC) DE 65 MM DE DIAMETRO.

**OPCIONAL: CUENTAGOLPES -MANETA DOSIFICADOR DERECHA /IZQUIERDA. - SISTEMA DE PERSONALIZACION CON PLACAS CROMADAS EN EL DOSIFICADOR Y EN LA PARTE POSTERIOR DE LA CARROCERIA. -SISTEMA "BIMOTOR" . -SISTEMA QUE INCORPORA UN SEGUNDO MOTOR QUE EXTRAE LA CALOR INTERIOR DELA CARROCERIA DEL MOLINO DECAFE, CON LO CUAL CONSEGUIMOS QUE LA TEMPERATURA INTERNA DE LA CARROCERIA DEL MOLINO DE CAFE NO EXCEDA DE 10° C TEMPERATURA AMBIENTE. CON EL MISMO SISTEMA SE INCORPORA LA PUESTA EN MARCHA CADA 8 CAFESCON EL RESULTADO DE NO TENER SIEMPRE EL DOSIFICADOR DE CAFE LLENO DE CAFE MOLIDO. (MAXIMO 250 GRAMOS) -OPCIONALMENTE PODEMOS COLOCAR UN MOTOR DE "ALTA-PRODUCCION" (0,47HP/597W)**

### MODÈLE MOVIE -CROM- SILENCER

TRÉMIE (1,5 KG) EN MATÉRIAU INCASSABLE ET INDEFORMABLE (COPOLYESTER), À SYSTÈME DE FIXATION RAPIDE ET À NIVELLEMENT AUTOMATIQUE HORS DU MOULIN À CAFÉ. LAVABLE À 90 °C EN LAVE-VAISSELLE.

RÉGLAGE MICROMÉTRIQUE DE LA MOUTURE DU CAFÉ, PAR RÉGULATEUR.

NOUVEAU SYSTÈME D'EXPULSION DU CAFÉ MOULU (LA CAVITÉ DE MOUTURE RESTE TOUJOURS PROPRE À L'ARRÊT DU MOULIN).

CARROSSERIE À L'ÉPREUVE DES RAYURES, SPÉCIALEMENT CONÇUE EN FONCTION DE LA VENTILATION INTÉRIEURE. -

CARROSSERIE FINITION CHROMÉE DE HAUTE QUALITÉ (ARGENT/OR).

DOSEUR MONOBLOC HERMÉTIQUE SANS PERTE D'ARÔME, SANS VIBRATIONS, EN MATÉRIAU INCASSABLE ET À MANETTE ERGONOMIQUE.

- TASSEUR CAFÉ UNIVERSEL (PIVOTANT).  
- DOSEUR POURVU DE COUVRE-JOINT (POSITIONNEUR PORTE-FILTRES).  
- ENSEMBLE MOTEUR POURVU D'UN SYSTÈME ANTI-VIBRATIONS. - MOTEUR SILENCIEUX À VENTILATION INTERNE AUTOMATIQUE – 63 dB.

MEULE EN ACIER TREMPÉ (62/65 HRC) DE 65 MM DE DIAMÈTRE.

**EN OPTION : COMPTEUR DE DOSES. - MANETTE DU DOSEUR DROITE-GAUCHE. - EN OPTION : PLAQUES CHROMÉES POUR PERSONNALISER LE DOSEUR ET L'ARRIÈRE DE LA CARROSSERIE. - SYSTÈME « BIMOTEUR » . - SYSTÈME COMPRENANT UN SECOND MOTEUR QUI ÉVACUE LA CHALEUR INTÉRIEURE DE LA CARROSSERIE DU MOULIN À CAFÉ, AFIN QUE LA TEMPÉRATURE INTERNE DE LA MACHINE NE DÉPASSE JAMAIS LA TEMPÉRATURE AMBIANTE DE PLUS DE 10 °C. LE MÊME SYSTÈME COMPREND ÉGALEMENT UN DISPOSITIF DE MISE EN MARCHÉ TOUS LES 8 CAFÉS : DE CETTE FAÇON, LE DOSEUR N'EST PAS REMPLI DE CAFÉ MOULU EN PERMANENCE (250 GRAMMES MAXIMUM). - EN OPTION : NOUS POUVONS ÉQUIPER LA MACHINE D'UN MOTEUR « HAUTE PRODUCTION » (0,47 HP/597 W).**

### MODEL MOVIE -CROM-SILENCER

1.5-KG UNBREAKABLE , UNDEFORMABLE HOPPER (COPOLYESTER), WITH FAST FIXING SYSTEM AND SELF-SUPPORTING OUTSIDE THE GRINDER, DISHWASHER PROOF AT 90 °C.

MICROMETRIC ADJUSTMENT OF COFFEE GRINDING BY MEANS OF A REGULATOR.

NEW SYSTEM FOR EXPULSING GROUND COFFEE (WHICH LEAVES THE GRINDING CAVITY CLEAN WHEN THE GRINDING IS COMPLETED).

NON-SCRATCH BODY, ESPECIALLY DESIGNED FOR INTERIOR VENTILATION.

BODY FINISHED WITH HIGH-QUALITY CHROME PLATING (GOLD/SILVER)

HERMETIC MONOBLOCK DISPENSER WITH NO LOSS OF AROMA, VIBRATION-FREE IN UNBREAKABLE MATERIAL, ERGONOMIC HANDLE.

-UNIVERSAL COFFEE PRESS (ROTARY).  
-DISPENSER WITH SEAL-SAVING SYSTEM. (FILTER HOLDER POSITIONER)  
-MOTOR ASSEMBLY WITH ANTI-VIBRATION SYSTEM.  
-SILENT MOTOR WITH INTERIOR SELF-VENTILATION. "63dB".

65-MM DIAMETER TEMPERED STEEL GRINDING WHEEL (62/65HRC).

**OPTIONAL: STROKE COUNTER - RIGHT-LEFT DISPENSER HANDLE. - PERSONALISATION SYSTEM WITH CHROME-PLATED PANELS ON THE DISPENSER AND ON THE BACK OF THE BODY. -"2-MOTOR" SYSTEM. -SYSTEM THAT INCORPORATES A SECOND MOTOR THAT EXTRACTS THE INTERIOR HEAT OF THE BODY OF THE COFFEE GRINDER, ENSURING THAT THE INTERNAL TEMPERATURE OF THE BODY OF THE COFFEE GRINDER DOES NOT EXCEED ROOM TEMPERATURE BY 10°. THE SAME SYSTEM INCLUDES IT TURNING ON EVERY 8 COFFEES SO THAT THE COFFEE DISPENSER IS NOT ALWAYS FULL OF GROUND COFFEE. (MAXIMUM 250 GRAMS) -A "HIGH-PRODUCTION" MOTOR (0.47HP/597W) MAY OPTIONALLY BE INSTALLED**

电影款式-自动-“静音”

料斗（1.5公斤）所使用的材料不易碎和不变形（CO. 聚乙烯），使用快速定位系统以及在咖啡磨外自动调整水平。可以在洗碗机中90°C清洗。

通过调节器，对精细咖啡粉调节。

新型推出咖啡系统（当咖啡磨停止后，永远保持研磨内部清洁）。

外壳为防划伤材质，特别为内部通风而设计。

托盘尺寸宽大与外壳连成整体，可以抗摔（配置过滤网）。

不流失香味的密封单体计量器，不振颤不易碎材料。并带有操作手柄。

通用咖啡压机（旋转式）。

装备有保护接口的计量器。（过滤网放置装置）

带有防震系统的发动机组。

内部自动散热静音发动机。“63分贝”。

直径65毫米(62/65HRC) 锻钢砂轮。

选择：  
计数  
可选择为计量器和外壳的后部定制镀铬铭牌。  
“双发动机”系统。

放置另外一个发动机负责把咖啡磨内部的热量吸走，通过这种模式我们可以使咖啡磨内部温度不超过环境温度的10° C。

运用同样的模式放置每8杯咖啡后启动，这样的结果是不需要计量器中总要放满咖啡粉。（最多250克）

我们可以选择放置：“高产”发动机（0.47马力/597瓦）

Molino de café profesional para todo tipo de cafés  
Professional coffee grinder for all types of coffees.

Moulin à café professionnel pour tout type de cafés. 适用于不同咖啡品种的专业咖啡磨。

Gama de colores  
Range of colors  
Gamme de couleurs  
颜色的范围





#### Características Técnicas :

Ancho X Largo X Alto : 270 X 460 X 630 - Peso: 13 Kg  
 Voltage : 230V/110V/220V Frecuencia : 50Hz / 60Hz  
 Fases: 1(monofásico) -Rpm: 1300 / 1600 -Intensidad: 2,1 A / 4,7 A - Condensador: 14nf / 55nf  
 Potencia: 0,37Hp / 497W -Grado de protección: IP21  
 Motor provisto de protector térmico - Tiempo máximo de funcionamiento continuo: 30min  
 Muelas de acero templado (62Rb) de 65 mm de diámetro  
 Duración de las muelas : 500Kg de café- Capacidad de la tolva : 1,5kg de café en grano  
 Capacidad del dosificador : 600 g de café molido  
 Regulación del dosificador : 5 - 12 g de café molido  
 Paro / marcha: arranque automático cada 2 cafés  
 La palanca de accionamiento del dosificador puede estar colocada a la izquierda o a la derecha  
 0 - 500g = 3' . - C. O. C. : 4 Kg. - Ruido aéreo: 63dB - Diseñado bajo directiva 89/392 CE

#### Caractéristiques techniques :

Largueur x longueur x hauteur : 270 x 460 x 630 - Poids : 13 kg  
 Tension : 230 V / 110 V / 220 V - Fréquence : 50 Hz / 60 Hz  
 Phases : 1 (monophasé) - tr/min : 1300 / 1600  
 Intensité : 2,1 A / 4,7 A - Condensateur : 14 nF / 55 nF  
 Puissance : 0,37 HP / 497 W - Indice de protection : IP21 - Moteur pourvu de protection thermique  
 Durée maximale de fonctionnement continu : 30 min  
 Meules en acier trempé (62 Rb) de 65 mm de diamètre  
 Durée des meules : 500 kg de café - Capacité de la trémie : 1,5 kg de café en grain  
 Capacité du doseur : 600 g de café moulu - Réglage du doseur : 5-12 g de café moulu  
 Marche / arrêt version standard : mise en marche automatique tous les 2 cafés  
 Le levier de commande du doseur peut être monté à gauche ou à droite  
 0 - 500 g = 3' - C.O.C. : 4 kg - Niveau sonore : 63 dB  
 Conçu conformément à la directive 89/392 CE

#### Technical features :

Width X Length X Height : 270 X 460 X 630 - Weight : 13 Kg  
 Weight : 230V/110V/220V Frequency : 50Hz / 60Hz  
 Phases : 1(Single phase) - Rpm: 1300 / 1600  
 Current : 2,1 A / 4,7 A - Condenser : 14nf / 55nf  
 Power : 0,37Hp / 497W - Degree of protection : IP21  
 Motor equipped with thermal protector - Maximum continuous operation time : 30 min.  
 65 mm diameter tempered steel grinding wheels  
 Duration of grinding wheels : 500kg coffee- Hopper capacity: 1,5kg of coffee grains  
 Dispenser capacity : 600 g of ground coffee  
 Dispenser adjustment : 5 - 12 g of ground coffee  
 ON/OFF: Automatic start every 2 coffee  
 The dispenser lever can be placed on the left or right side.  
 0 - 500g = 3' . - C. O. C. : 4 Kg. - Ruido aéreo: 63dB  
 Designed according to EC directive 89/392



#### 技术说明

宽度X长度X高度: 270X460X630 重量:13公斤  
 电压:230V/110V/220V频率:50赫兹/60赫兹 相:1(单相)-回转速率:1300/1600  
 电流:2.1 A/4.7 A-电容:14纳法/55纳法  
 功率:0.37马力/497瓦 防护程度:IP21  
 内置热力防护的发动机 最大持续操作时间:30分钟  
 直径为65毫米煨钢(62Rb)砂轮 砂轮持久度:500公斤咖啡  
 料斗容量:1.5公斤咖啡豆 计量器容量:600克咖啡粉  
 计量器调节:5 - 12克咖啡粉  
 停止/启动正常标准:每次自动启动2杯咖啡  
 自动计量器操作杆可安放在左侧或右侧  
 0-500克=3分钟-C.O.C.:4公斤-噪音:63分贝  
 根据欧盟89/392标准设计



CROM  
 Silencer  
 MOVIE  
 Cunill

Gama | Range | Gamme | 种类





# CROM

Acid  
ONE



Gama | Range | Gamme | 种类



## PRINCIPALES ATRIBUTOS / MAIN ATTRIBUTES / CARACTÉRISTIQUES PRINCIPALES 主要特性

### MODELO ACID 1 -CROM- EXPRIMIDOR DE CITRICOS.

-SISTEMA DE PALANCA.(HOMOLOGADO).

PALANCA DE MATERIAL INRROMPIBLE.

CARROCERIA CONSTRUIDA DE MATERIAL ANTIRRAYADAS .

CARROCERIA DE CROMO (ANTICORROSION).

CARROCERIA DE FACIL LIMPIEZA. ( SIN CANTOS/ARISTAS).

COMPONENTES INTERNOS EN INOXIDABLE.(304)

SISTEMA DE PUESTA EN MARCHA AUTOMATICO AL PRESIONAR LA PALANCA.

SISTEMA DE LIMPIEZA PARTES INTERNAS DE RAPIDO ACCESO.

TODOS LOS COMPONENTES CON POSIBILIDAD DE LIMPIEZA EN LAVAPLATOS 90°C.

INCORPORA JARRA RECOGEDORA DE ZUMO DE MATERIAL INRROMPIBLE.

BANDEJA ESTANCA AL LIQUIDO.

MOTOR DIMENSIONADO PARA NO SUBIR LA TEMPERATURA INTERNA DEL APARATO.(EXPRIMIR LAS NARANJAS SIEMPRE A TEMPERATURA AMBIENTE).

### MODÈLE ACID 1 -CROM- PRESSE-AGRUMES.

SYSTÈME À LEVIER (HOMOLOGUÉ).

LEVIER EN MATÉRIAU INCASSABLE.

CARROSSERIE À L'ÉPREUVE DES RAYURES.

CARROSSERIE CHROMÉE (ANTICORROSION).

CARROSSERIE FACILE À NETTOYER (SANS CHANTS/ARÊTES).

ÉLÉMENTS INTERNES EN ACIER INOXYDABLE (304).

MISE EN MARCHÉ AUTOMATIQUE EN ACTIONNANT LE LEVIER.

NETTOYAGE INTERNE FACILITÉ PAR L'ACCESSIBILITÉ DES PARTIES INTERNES.

TOUS LES ÉLÉMENTS SONT LAVABLES À 90 °C EN LAVE-VAISSELLE.

COMPREND UN PICHET INCASSABLE POUR RECUEILLIR LE JUS.

BAC ÉTANCHE.

MOTEUR DIMENSIONNÉ POUR ÉVITER LA SURCHAUFFE INTERNE DE L'APPAREIL (TOUJOURS PRESSER LES ORANGES À TEMPÉRATURE AMBIANTE).

### MODEL ACID 1 -CROM- JUICE EXTRACTOR.

LEVER SYSTEM (APPROVED).

UNBREAKABLE LEVER.

NON-SCRATCH BODY.

CHROME-PLATED BODY (NON-RUST).

EASY-CLEAN BODY. (NO EDGES OR RIDGES).

STAINLESS STEEL (304) INTERNAL COMPONENTS.

AUTOMATICALLY ACTIVATED ON PRESSING THE LEVER.

FAST-ACCESS CLEANING SYSTEM FOR INTERNAL PARTS.

ALL COMPONENTS ARE DISHWASHER PROOF AT 90 °C.

INCLUDES UNBREAKABLE JUICE JUG.

WATERTIGHT TRAY.

MOTOR SIZED SO AS NOT TO RAISE THE INTERNAL TEMPERATURE OF THE APPLIANCE. (ALWAYS SQUEEZE ORANGES AT ROOM TEMPERATURE).

### 酸-壹款式 酸味水果榨汁器。

手柄系统。(已认证)。

不易碎材质的手柄。

外壳为防划伤材质。

可选择铬材质的外壳(防腐)。

外壳容易清洗。(没有尖角/棱角)。

内部材质为不锈钢。(304)

一旦按动手柄,自动启动系统。

快速清洁内部系统。

所有的部件都可以在洗碗机中90°C清洗。

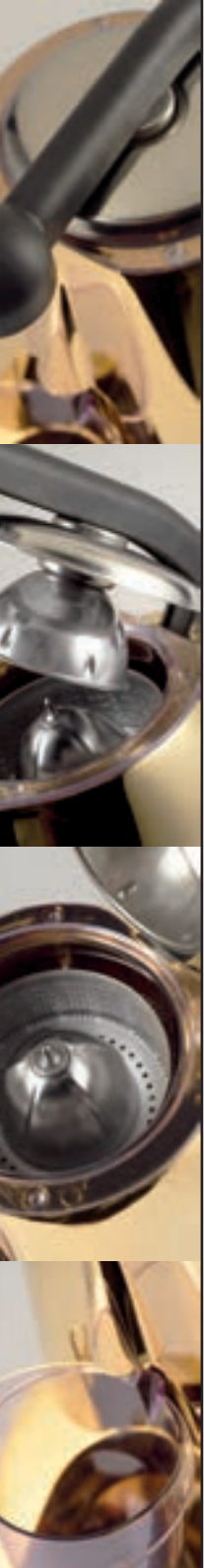
内置不易碎材质的果汁盛器。

防液体溢出的托盘。

避免机器内部温度过高而配置的相应的发动机。(永远在常温下压榨橙汁)。



Exprimidor de Citricos,  
Juice Extractor.



Presse-Agrumes. 酸味水果榨汁器。







#### Características Técnicas ACID ONE :

Ancho X Largo X Alto : 180 X 280 X 380 - Peso : 10Kg - Voltage : 230V/110V/220V  
Frecuencia : 50Hz / 60Hz - Fases : 1(monofásico) - Rpm: 1300 / 1600  
Intensidad : 2,8 A / 6,2 A - Condensador : 10nf / 40nf - Potencia / : 0,50Hp / 570W  
Grado de protección : IP21 - Motor provisto de protector térmico  
Tiempo máximo de funcionamiento continuo: 30 min.  
Paro / marcha versión estándar : arranque automático - Diseñado bajo directiva 89/392 CE

#### Caractéristiques techniques ACID ONE :

Largeur x longueur x hauteur : 180 x 280 x 380 - Poids : 10 kg - Tension : 230 V / 110 V / 220 V  
Fréquence : 50 Hz / 60 Hz - Phases : 1 (monophasé) - tr/min : 1300 / 1600  
Intensité : 2,8 A / 6,2 A - Condensateur : 10 nF / 40 nF - Puissance : 0,50 HP / 570 W  
Indice de protection : IP21- Moteur pourvu de protection thermique  
Durée maximale de fonctionnement continu : 30 min  
Marche / arrêt version standard: mise en marche automatique  
Conçu conformément à la directive 89/392 CE

#### Technical features ACID ONE :

Width X Length X Height : 180 X 280 X 380 - Weight : 10Kg - Voltage : 230V/110V/220V  
Frequency : 50Hz / 60Hz - Phases : 1(Single phase) - Rpm: 1300 / 1600  
Current : 2,8 A / 6,2 A - Condenser : 10nf / 40 nf - Power : 0,50Hp / 570W  
Degree of protection : IP21 - Motor equipped with thermal protector  
Maximum continuous operation time : 30 min.  
ON/OFF, standard version: Auto-start - Designed according to EC directive 89/392

#### 技术说明 - 壹款式

宽度X长度X高度:180X280X380 - 重量:10公斤  
电压:230V/110V/220V 频率:50赫兹/60赫兹  
相:1(单相)-回转速率:1300/1600  
电流:2.8A/6.2 A-电容:10纳法/40纳法  
功率:0.50马力/570瓦 - 防护程度:IP21  
内置热力防护的发动机  
最大持续操作时间:30分钟  
停止/启动正常标准:自动启动  
根据欧盟89/392标准设计



CROM  
Acid  
ONE

Cunill

Gama | Range | Gamme | 种类

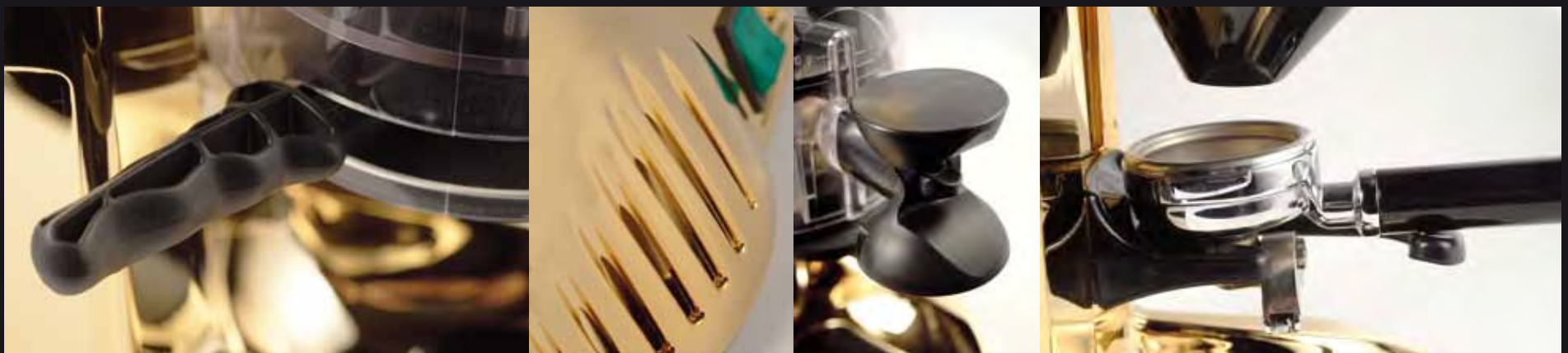




Collection

Principales Atributos / Main Attributes  
Caractéristiques Principales

Cunill



Алматы (7273)495-231  
Ангарск (3955)60-70-56  
Архангельск (8182)63-90-72  
Астрахань (8512)99-46-04  
Барнаул (3852)73-04-60  
Белгород (4722)40-23-64  
Благовещенск (4162)22-76-07  
Брянск (4832)59-03-52  
Владивосток (423)249-28-31  
Владикавказ (8672)28-90-48  
Владимир (4922)49-43-18  
Волгоград (844)278-03-48  
Вологда (8172)26-41-59  
Воронеж (473)204-51-73  
Екатеринбург (343)384-55-89

Иваново (4932)77-34-06  
Ижевск (3412)26-03-58  
Иркутск (395)279-98-46  
Казань (843)206-01-48  
Калининград (4012)72-03-81  
Калуга (4842)92-23-67  
Кемерово (3842)65-04-62  
Киров (8332)68-02-04  
Коломна (4966)23-41-49  
Кострома (4942)77-07-48  
Краснодар (861)203-40-90  
Красноярск (391)204-63-61  
Курск (4712)77-13-04  
Курган (3522)50-90-47  
Липецк (4742)52-20-81

Магнитогорск (3519)55-03-13  
Москва (495)268-04-70  
Мурманск (8152)59-64-93  
Набережные Челны (8552)20-53-41  
Нижний Новгород (831)429-08-12  
Новокузнецк (3843)20-46-81  
Ноябрьск (3496)41-32-12  
Новосибирск (383)227-86-73  
Омск (3812)21-46-40  
Орел (4862)44-53-42  
Оренбург (3532)37-68-04  
Пенза (8412)22-31-16  
Петрозаводск (8142)55-98-37  
Псков (8112)59-10-37  
Пермь (342)205-81-47

Ростов-на-Дону (863)308-18-15  
Рязань (4912)46-61-64  
Самара (846)206-03-16  
Санкт-Петербург (812)309-46-40  
Саратов (845)249-38-78  
Севастополь (8692)22-31-93  
Саранск (8342)22-96-24  
Симферополь (3652)67-13-56  
Смоленск (4812)29-41-54  
Сочи (862)225-72-31  
Ставрополь (8652)20-65-13  
Сургут (3462)77-98-35  
Сыктывкар (8212)25-95-17  
Тамбов (4752)50-40-97  
Тверь (4822)63-31-35

Тольятти (8482)63-91-07  
Томск (3822)98-41-53  
Тула (4872)33-79-87  
Тюмень (3452)66-21-18  
Ульяновск (8422)24-23-59  
Улан-Удэ (3012)59-97-51  
Уфа (347)229-48-12  
Хабаровск (4212)92-98-04  
Чебоксары (8352)28-53-07  
Челябинск (351)202-03-61  
Череповец (8202)49-02-64  
Чита (3022)38-34-83  
Якутск (4112)23-90-97  
Ярославль (4852)69-52-93

Россия +7(495)268-04-70

Казахстан +7(7172)727-132

Киргизия +996(312)96-26-47

<https://cunill.nt-rt.ru> || [cin@nt-rt.ru](mailto:cin@nt-rt.ru)